

ベルマーク新聞 4月号

発行 公益財団法人ベルマーク教育助成財団 東京都中央区築地5-4-18 汐留イーストサイドビル7階 〒104-0045 電話 03-5148-7255(代表)
郵便振替口座 00100-7-56035 ホームページ <https://www.bellmark.or.jp/>

震災の教訓、自主ゼミで深めた1年

宮城教育大「311ゼミナール」が報告会



①和気あいあいとした雰囲気の中で行われたグループワーク
②発表後、ひとりひとりが感想を述べる
③身振り手振りを交えながらの発表

東日本大震災を教訓として教職員の防災力向上に取り組んでいる国立大学法人宮城教育大学は、2019年4月に「311いのちを守る教育研修機構」を発足させ、ベルマーク財団も同機構への支援を実施しました。このとき、学生たちも自主ゼミ「311ゼミナール」を立ち上げ、自ら設定した3つのテーマについて班に分かれて調査・研究を始めました。その成果を発表する報告会が2020年2月10日に仙台市の同大学でありました。

「学校避難の検証」を担当した班は、メンバーに卒業生もいる南三陸町の名足(なたり)小学校と、石巻市の旧門脇(かどのわき)小学校跡を訪問し、当時の避難を体験しました。このうち名足小はその場の判断で避難場所を変えていきました。地震直後は海拔14mの職員駐車場で、海の様子を注視していた教員の意見を取り入れて10分後には裏山へ。そこでも波しぶきが感じ取れたため、さ

らに奥の雑木林、最終的には地域の人の助言もあり周辺で一番の高台まで移動しました。「マニュアルにない臨機応変な対応や、その心構えの必要性」が大切だと学生は強調しました。



発表では、全校児童の7割が犠牲となった石巻市立大川小学校と事例比較しました。大川小はすぐ近くに山があり、避難の「時間・情報・手段」はそろっていましたが、学校の危機管理マニュアルは避難先の明示がなく、教員間の共通理解もなかったそうです。結論は「教師は子どもの命を預かる存在。学校全体として何

をしなければならないか、一人一人意識することが求められる」でした。

この班は11人のメンバー中7人が避難を経験していました。発表を終えた後は「自分の体験を学びに生かされると分かった」などの感想とともに、「当時、沿岸にいなかった人も一緒になって、それぞれの立場から考えることが学びになった」という意見も出ていました。

「放射線教育の課題」を担当した班は、原発事故の「現場」を抱える福島県の県庁と福島大学に聞き取り調査をしました。テーマが大きすぎて、最初は「どこから取り組めばいいか」迷いがあったそうです。でも1年間調査を進めて「ようやくスタートラインに立てた」と力強く発表を結びました。

「防災教育の現状と課題」を担当した班は、学校で実際に行われている防災教育を見学し、各個人ごとにマイテーマを設定して考察を深めました。

昨年12月に語り部・雁部那由多さんを招いて開いた勉強会の報告もありました。5年前から語り部の活動を始めた20歳の大学生です。雁部さんの言葉で印象に残ったのは「災間を生きる」。今後起きる災害も考えに入れる必要性を表す言葉で、これを共通認識として「意識の差をなくしたい」とまとめていました。

会の最後には、ゲストの東北大学基礎ゼミ生が高校生向け模擬授業を披露。さらに自主ゼミのメンバーらと、原発事故の風評被害について意見交換しました。

◇

「311ゼミナール」は自主ゼミなので単位にはなりません。1年生から院生までの35人が週1回、計30回ほど活動を続けてきました。これが後押しとなり、宮城教育大には4月から防災に関する2科目が新設されました。発表資料は「311いのちを守る教育研修機構」のホームページから見るすることができます。

説明会、新型コロナ感染拡大防止のため中止

財団事務所も業務を一時休止

新型コロナウイルスの感染拡大が続くため、ベルマーク財団は2020年度のベルマーク運動説明会を中止しました。また政府が出した緊急事態宣言を受けて、財団では事務所での業務を当面休止することにしました。

参加団体や協賛・協力会社、体験発表をお願いしていた学校など、関係者のみなさまには大変ご迷惑をおかけします。

申し訳ございません。

説明会は5・6月に全国94会場で予定していました。しかしながら、換気の悪い密閉空間▽人が密集▽近距離での会話や発声、という3条件を避けて参加者の感染防止に努めるため、財団としては本意ながら、中止せざるを得ないとの結論に至り、3月31日にホームページ上で公表しました。

その後も事態は悪化し、4月7日には東京都など7都府県に対して緊急事態宣言が出されました。これを受けて、財団は当面の間、マークの検収や対外応答といった事務所で行う業務を休止することにしました。参加団体からのお問い合わせなどに対応できるのは財団業務が再開した後になります。

財団では緊急事態宣言の期間が終わ

る5月の連休明けごろをめざし、ホームページ上に「バーチャル説明会」というコーナーを設ける計画です。説明会で予定していた内容の一部を、スライドに音声を加えた形式で掲載するものです。また、ベルマーク一覧表、ベルマーク手帳、お買いものガイドといった新年度資料は4月24日(金)までに各参加団体にお届けする予定です。

会社ぐるみで復興支援へ「仕分け」作業

東京・多摩市、東京海上日動システムズのボランティア活動

東京・多摩市に本社のある東京海上日動システムズは、CSR活動の一環として、2013年から毎年ベルマークの仕分けボランティアを続けています。会社に居ながらにしてできる東日本大震災被災地の復興支援として、これまでに延べ千人以上が作業に参加しました。

同社は、保険や金融の事業を幅広く展開する東京海上日動火災保険の子会社で、社員は1,357人(2019年4月1日時点)。「社会にやさしい」会社を目標に掲げ、ビル周辺のゴミ拾い、パラスポーツへの理解を深める講座、献血の推進などに積極的に取り組んでいます。同時に力を入れているのが東日本大震災の復興支援。被災地へのボランティアツアー、募金活動、東北の食材を使ったメニューの社員食堂での販売など、多くの社員が参加できるように様々な方法を取り入れています。

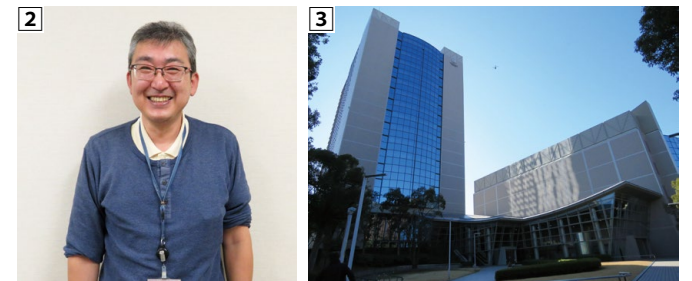
そのひとつがベルマークの仕分け。ベルマーク財団から送られてきたマークを会社・点数別に仕分け集計し、再び財団に戻す活動です。2016年からは毎年2回のペースで実施しています。活動期間は1回1週間。昼休みと就業後の午後6時までを作業にあて、気軽に参加してもらえるよう「短い時間でも大歓迎」「手ぶらで結構」と周知しています。今年度2回目の活動期間だった2月6日の昼

休みに取材に伺いました。

会場の会議室は、きてすぐ作業を始める人もいれば、初めてなのでまず説明を受ける人も。途中参加・退出が自由なので出入りが絶えません。過去10回以上参加した社員は「ベルマーク仕分けは短時間で気軽にできる社会貢献」、初参加の社員は「身近で参加している人が多く、自分もやってみようと思った」と話しました。

このイベントを準備したのは、総務部でCSR活動が担当の日原啓和さん。昨年9月から社内で1人だけのCSR担当になりました。「今はイベントを遂行するだけで精一杯」とのことでしたが、参加者の中には「日原さんに誘ってもらったからボランティアに来ました」と話す人もあり、人望の厚さが伺えます。「ベルマークの仕分けは簡単に出来るボランティア。無理のない範囲で広め、参加者を増やしていきたい」と話してくれました。日原さんによると参加者の所属は様々で、「総務以外の部署から来てくれる方は、社会貢献に対して高い意識を持っている」と感じているそうです。

この日の昼休みは計30人近くが作業に参加しました。後日、財団にはきれいに仕分けされた約3万6000点のベルマークが届きました。



①会議室で黙々と仕分け作業をすすめる社員のみなさん
②総務部の日原啓和さん
③本社がある多摩東京海上ビルは小田急・京王線の多摩センター駅から徒歩約10分

代々受け継ぐシンプルな集計方法

神戸市立西須磨小、700万点達成

六甲山系の山々と海に囲まれた風光明媚(めいび)なまち、兵庫県神戸市須磨区にある市立西須磨小学校(西村誠校長、児童924人)の集めたベルマーク点数の累計が、昨年10月に700万点を突破しました。

2月、学校内のクラブハウスでの集計作業取材しました。和気あいあいとした雰囲気の中で、みなさんとても楽しそうに作業していました。子連れの人も多く、小さな子どもたちが室内で自由に遊ぶのを見守りながら、非常に和やかな風景でした。

「毎回の作業はボランティアさんも含め、約20人で2時間程度。集計しきれなかったマークは次回に繰り越し、正午までに終わることを目指しています」とPTA本部役員ベルマーク担当の黒中典子さん。

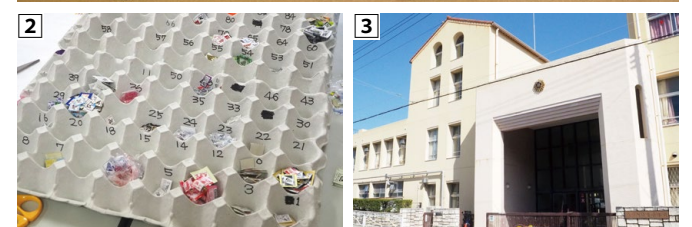
改善を重ねながら代々受け継がれてきた集計方法は、まず卵パックで会社の番号ごとにマークを分け、ある程度たまったら会社ごとの袋へ。そして最後に点数を集計

する、というシンプルなもの。同じ会社のマークは点数を数えやすいよう、キリの良い枚数ごとにゼロハンテープでつなげる工夫もされていました。

PTA役員の任期は1年ですが、しっかり引き継ぎするので、これまで困ったことなどは無かったと言います。700万点超えについては「今年度、私たちが何か特別なことをしたわけではない」と恐縮する黒中さん。「大台達成は、これまでの在校生やPTAの努力のたまもの。これからもずっと積み重ねていけたらいいですね」

この日参加していたクラス委員やボランティアにも話を聞きました。「細かい作業が好きなので楽しい」「1点1円だと思えばやる気が起きる」「幼稚園でもベルマーク収集しているところがあり、小学校に入る前からベルマークを見たら「切らなきや!」と思う癖が」……。

たまったベルマーク預金で、今年度は授業で使えるビデオカメラを買ったそうです。



①役員とボランティアメンバーら
②代々受け継がれてきた卵パックの仕分けグッズ
③1872年創立の歴史ある西須磨小学校

宮城・気仙沼の2小学校から感謝メッセージ

バス代&備品代を支援した月立小と中井小

宮城県気仙沼市の2つの小学校から、ベルマーク財団による東日本大震災被災校支援のお礼のメッセージが届きました



た。いずれも支援でバス代と備品代の双方を希望した学校です。

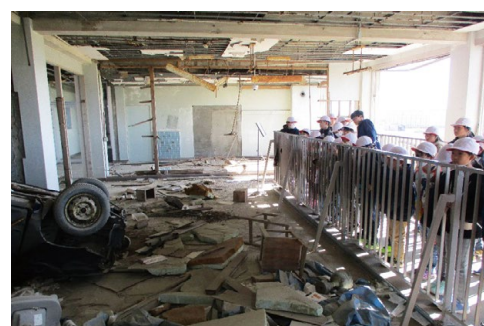
市立月立小学校(村上克弥校長、児童28人)は、5、6年生が取り組んだ体験学習の交通費と、その発表資料を作るiPad購入費に充てました。

山間部に位置する月立小は昨秋、沿岸部の同市唐桑町にある舞根(もうね)森里海研究所を訪問。船でカキ養殖いかだに渡り、海水に含まれるプランクトンを観察しました。山から運ばれてくる養分が、カキのエサとなるプランクトンを育てることを学ぶためです。今年2月には保護者や地域の人たちの前で、子どもたちが、自分たちで作った資料をもとに学習の成果を発表しました。

市中井小学校(山田潔校長、児童60人)は昨年11月、全校児童で気仙沼湾の反対側にある「気仙沼市東日本大震災遺構・伝承館」へ見学に行きました。震災後に生まれた子どもたちが増える中、記憶の風化を防ごうとのねらいです。

県立気仙沼向洋高校の旧校舎だった建

物には、4階まで達したという津波の爪痕がくっきり残っていました。3階の教室には流されてきた車があり、校舎の外



にも瓦礫の山が当時のまま保存されています。「震災を知らない1年生にも心に響くことがあったようです」と山田校長。一方、備品としては50インチの液晶テレビを購入し、授業で活用しているそうです。

◎宮坂醸造が協賛会社を脱退

協賛会社の宮坂醸造(ベルマーク番号60)が、2020年3月末日でベルマーク運動から脱退しました。同社のベルマークは本年の9月30日ベルマーク財団到着分まで有効です。

同社は長野県諏訪市にあり、江戸時代初期の1662年創業という伝統ある酒蔵です。1972年からベルマーク運動に参加しました。全国的にも有名な「真澄」ブランドの日本酒にベルマークを付け、48年間ベルマーク運動を支えてくれました。

宮坂醸造の脱退で、ベルマークの協賛会社は52社になりました。



沖縄・小緑小が全国1位

ショウワノートの第46回キャンペーン

協賛会社のショウワノート（ベルマーク番号53）が実施した「第46回ベルマークキャンペーン」の結果がまとまりました。同社のベルマークを2019年にどれだけ集めたかを競うもので、沖縄県的那覇市立小緑小学校が1万3728点で全国1位に輝きました。

小緑小は過去4年連続で九州・沖縄地区の1位でしたが、今回は前年の8905点から大幅に点数を伸ばし、初めての全国1位となりました。また、小学校以外の部では、3451点を集めた富山県の朝日町立朝日中学校が1位となりました。

このキャンペーンは、特別にエントリーする必要はありません。ベルマーク財団にショウワノートのマークを送ると、検収結果をもとに点数が記録されます。2019年は全国1万1255校から計331万1015点のマークが寄せられました。全国1位校と、3000点以上を集め全国8ブロックで3位以内に入った小学校には、同社から表彰

状と記念品が贈られます。4位以下でも3000点以上を集めた小学校には感謝状と学習帳が送られます。

2020年の「第47回ベルマークキャンペーン」もすでに始まっています。1月1日～12月31日までに財団で検収を終えたマークが対象です。

各ブロックの表彰校は以下の通りです。

- 【全国】①那覇市立小緑小(沖縄県) 13728点
- 【北海道・東北】①宮城教育大学附属小(宮城県) 9083点
②札幌市立円山小(北海道) 3791点③北上市立黒沢尻東小(岩手県) 3680点
- 【関東】①佐倉市立西志津小(千葉県) 11066点②千葉市立新宿小(同) 8481点③市原市立ちはら台桜小(同) 6019点
- 【東京】①練馬区立中村小7266点②田園調布雙葉小7215点③東京学芸大学附属大泉小7165点
- 【北陸・甲信越】①高岡市立福岡小(富山県) 6896点②勝



- 山市立成器南小(福井県) 6500点③魚津市立清流小(富山県) 3889点
- 【東海】該当なし
- 【近畿】①大阪市立常盤小(大阪府) 4869点②③該当なし
- 【中国・四国】①下関市立勝山小(山口県) 6206点②倉敷市立葦高小(岡山県) 4813点③尾道市立因島南小(広島県) 4233点
- 【九州・沖縄】①久留米市立南小(福岡県) 8472点②福岡市立美和台小(同) 7253点③明治学園小(同) 4531点
- 【全国=小学校以外】①朝日町立朝日中(富山県) 3451点

「アルミ付き」初回収にチャレンジ賞

日本テトラパックの第3回キャンペーン

協賛会社の日本テトラパック（ベルマーク番号17）の「アルミ付き紙パック回収チャレンジ」キャンペーンが今年も4月1日から始まりました。2018年度から始まったキャンペーンで、今回で3回目です。今回は昨年度とは異なり、これまでに一度も「アルミ付き紙パック」を送ったことのない団体が対象です。キャンペーン期間は9月25日(金)まで。この間にテトラパックの「アルミ付き紙パック」を一箱以上送って応募すれば、もれなく「初めてアルミ付き紙パック回収チャレンジ賞」として表彰され、紙パックをリサイクルして作った副賞がもらえます。

「アルミ付き紙パック」とは、紙パックを開いたときに内側が銀色のものことです。専用回収箱に詰めてテ

トラパック回収センターに送ると、後日「ベルマーク点数証明書」が届きます。そのコピーを「応募シート」に貼り、必要事項を書いてファクスでテトラパックベルマーク受付センターにお送りください。応募シートは4月中旬にベルマーク財団から各学校へお届けする新年度資料に入っています。日本テトラパックのキャンペーンサイトからダウンロードすることも出来ます。

締め切りは9月25日(金)ですが、点数証明書が返ってくるまで1カ月ほどかかる場合もあり、紙パックを送る作業は早めに済ませるようにしてください。キャンペーン終了後に日本テトラパックやベルマーク財団のホームページ等で表彰校を発表します。



①昨年の第2回キャンペーンの副賞の一例
②第2回キャンペーンの入賞校の様子

台風・大雨被害、支援校は計50校

千葉県の支援先が決定

2019年秋の台風・大雨で、ベルマーク財団が支援する千葉県の学校がこのほど決まりました。小学校16、中学校3の計19校です。栃木、茨城、長野各県への支援とあわせ、財団からの支援は4県で

計50校となりました。支援総額は800万円相当です。

【千葉県】館山市 那古小、豊房小▽茂原市 中の島小▽鴨川市 江見小、鴨川小、東条小、西条小、田原小、天津小湊

小▽匝瑳市 八日市場第二中▽山武市 鳴浜小、山武中▽大網白里市 増穂小▽九十九里町 片貝小▽横芝光町 日吉小▽長生村 八積小▽長柄町 長柄小、長柄中▽鋸南町 鋸南小

ベルマーク寄贈者 震災寄贈分

〈2月21日～3月20日〉▽北海道 士別市社会福祉協議会内士別市ボランティアセンター士別ベルマークの会 匿名希望▽青森県 弘前大学教育学部附属中学校▽岩手県 伊藤さおり(一社)岩手県診療放射線技師会(株)ニコニコ総合企業▽宮城県 熊谷理子▽山形県 長井北中学校 匿名希望▽茨城県 齊藤美奈子 田崎彰 丸島隆樹 片岡泰子▽栃木県 鈴木めぐみ 望月文江▽群馬県 学童たけのこ 枝沢裕子▽埼玉県 清水久子 永島美紀 水本忍 末永容子 角則夫・美由紀・葉里 所淑子 領家中学校PTA 匿名希望▽千葉県 石田美子 高木直子 乗石麻子 西垣美恵子 MS & AD 事務サービス(株) S.M 関田元子 匿名希望▽東京都 上野茂 日本基督教団小金井緑町教会 木村雅 新ヶミカル商事(株) フコク生命首都圏マーケット推進室 藤村みどり 山澤智恵子 井上恵理子 石神井幼稚園 鶴山英己 水ing(株) 匿名希望▽神奈川県 牧田知与 齊藤睦恵 柿沼恵子(株)ジュビターテレコム東日本技術サポート部神奈川技術センター大和事務所 鈴木みち子 田中宏 手倉森和枝 ほと 松浦さ

おり ASA 二俣川 大根中学校 神奈川県農協青壮年部協議会 相模原市立新町中学校生徒会 なかまゆ 匿名希望▽新潟県 新潟トヨタ自動車(株) 古山 吉田智弥▽富山県 高岡市社会福祉協議会高岡市ボランティアセンター▽長野県 塚田康子▽岐阜県 井貝未奈▽静岡県 石橋直也 掛川市社会福祉協議会収集物整理ボランティア「金の砂」(株)アイエスエフネット 浜松▽愛知県 長江政則 さくま 菅原 JSA 中核会愛知東支部 平針北小学校 PTA 匿名希望▽三重県 クツのクロダ黒田貴之 府中小学校児童会 保々中学校▽京都府 松崎 本田ゆず▽大阪府 東大阪市役所協働のまちづくり部(株)NTTドコモ関西支社(株)ドコモCS関西 大阪府立久米田高校 PTA JA 共済連大阪センター勤務者一同 大阪学院大学校友会東海支部 御池台小学校 PTA 匿名希望▽兵庫県 村瀬敬子 絵かきや JUN 金澤体操教室参加者一同 津田 Mars ママバレー▽和歌山県 谷祐輝▽岡山県 中村泰子 豊洲小学校児童会 富山小学校▽広島県 県立広島大学同窓会▽山口県 有井尚輝▽徳島県 岸本愛▽愛媛県 松山市役所▽高知県 山崎久美▽福岡県 永富 芹奈 NTTファイナンス(株)九州総合料金センター 樺島廣幸 城南中学校▽熊本県 長嶺小学校 PTA▽大分県 嶋崎光平▽鹿児島県 西

牟田加代子 アルモニー薬局 石川 石堂悦子 市来さつき 上田多賀子 Aコープ伊敷ニュータウン 大沼 おかの時計店 ガールスカウト鹿児島県連盟 鹿児島県立短期大学 かがしま骨髄バンク推進連絡会議 鹿児島市社会事業協会 鹿児島実業高等学校 鹿児島信用金庫指宿支店 鹿児島女子高校白梅寮 鹿児島信用金庫本店総務 鹿児島信用金庫蒲生支店 鹿児島信用金庫国分支部 鹿児島信用金庫田上支店 鹿児島信用金庫高見馬場支店 鹿児島信用金庫武町支店 鹿児島大学 かがしまベルマーク運動推進の会 かがしまボランティアセンター Café オアシス カフェギャラリーあがってん 仮屋慶子 カラー伊敷店 川辺高等学校 川畑篤 北蘭美代子 草道礼子 甲南高校 相良整形外科(垂水) さとみクリニック 重田初代 下津さちえ 純心女子短期大学 ジョイフル恵理 studioprincess 聖母幼稚園 瀬戸口 SONY 鹿児島 智書 TK パルジュ 西伊敷の太陽クリーニング 日本生命鹿児島支社労働組 原村かつ子 平田 本願寺鹿児島別院 前田尚美 松崎一矢 勝目小学校 川辺小学校 清水小学校 大丸小学校 高田小学校 田代小学校 宮内内科胃腸科 矢野礼子 山口浩クリニック 四枝晴美 和菓子工房花月▽秋吉▽無記名=32件 =敬称略

大台達成校

3月		
小出小	新潟県魚沼市	9,022,067
木曳野小	金沢市	8,006,883
公郷小	神奈川県横須賀市	7,002,331
木崎小	さいたま市浦和区	6,096,763
下北沢小	東京都世田谷区	6,005,339
大野台小	相模原市南区	6,014,980
穂積小	岐阜県瑞穂市	6,004,994
敦賀南小	福井県敦賀市	5,181,580
大町小	広島市安佐南区	4,001,343
昭和北小	広島県呉市	4,023,460
旭が丘小	長崎県大村市	4,006,680
小松島小	仙台市青葉区	3,000,124
桜丘小	福島県相馬市	3,061,711
石橋小	栃木県下野市	3,065,786
西浦和小	さいたま市南区	3,010,885
塚田小	千葉県船橋市	3,028,577
西戸山小	東京都新宿区	3,010,899
竹村小	愛知県豊田市	3,019,075
鴻池小	兵庫県伊丹市	3,009,451
熊野小	山口県下関市	3,019,108
和気小	松山市	3,001,265
原田小	福岡県筑紫野市	3,025,823
佐野小	茨城県ひたちなか市	2,012,618
長岡小	富山市	2,034,205
明和特別支援学校		
	石川県野々市市	2,018,274
長地小	長野県岡谷市	2,029,371
荒崎小	岐阜県大垣市	2,002,999
五十鈴中	三重県伊勢市	2,070,037
松陽小	京都市西京区	2,010,269
上温品小	広島市東区	2,007,040
吉岡小	埼玉県熊谷市	1,024,323
東北小	埼玉県新座市	1,040,055
ひかり幼稚園	富山県高岡市	1,010,213
東海めぐみ幼稚園		
	愛知県東海市	1,014,526

読んでみたい本 児童文学評論家・藤田のぼる



新学期が無事に始まるのだろうかと危惧される中ですが、今回はまずは「本の本」とでもいうか、往年のヒット作(?)をもとに作られた新しい本を2冊紹介します。

まずは『こまったさんのレシピブック』(あかね書房、1800円+税)で、故・寺村輝夫さんと岡本颯子さんのコンビで出された「こまったさん」シリーズの10冊分のレシピを集めた料理ブックです。一緒に料理を作りながら、「こまったさん」シリーズのおもしろさを子どもたちに伝えるアイテムとしても使えそうです。

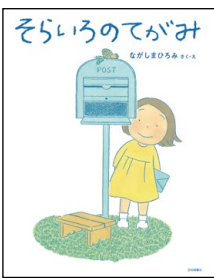
もう一冊は『短編集 あらしのよるに』(きむらゆういち作、あべ弘士・絵、講談社、1650円+税)。オオカミとヤギの禁断(?)の友情を描いた『あらしのよるに』は、まさに話題作となり、読者の要望に応えるように続編が出されていき、アニメ映画もヒットしました。この「短編集」では、なぜオオカミとヤギの間に友情が成立し得たかという背景が、それぞれに明かされていきます。作者からの、かつての読者たちへのプレゼントという感じでした。



絵本・低中学年向け

『そらいろのがみ』 (ながしまひろみ作・絵、岩崎書店)

ゆきちゃんの家のポストに入っていた空色の封筒に入った空色の便せんの手紙。「もうすぐはるがきます」と書かれ、タンポポの押し花が貼ってありました。風の匂いに、おひさまの温かさに、春を感じるゆきちゃん。今度は「もうすぐなつがきます」という空色の手紙。というふうに、手紙と共に季節が巡っていきます。「ほぼ日刊イトイ新聞」に人気漫画を連載中という作者の初めての絵本ということですが、その絵本としての表現の巧みさに瞠目でした。なにか不思議な懐かしさを感じさせてくれる絵本、親子で楽しめます。(低学年以上向き、1400円+税)



『きみひろくん』 (いとうみく・作、中田いくみ・絵、くもん出版)

保育園の時からのおだちのきみひろ君は、かけっこも早いし、1年生になる前から自分の名前だけでなく〈ぼく〉の名前も漢字で書いた優等生。みんながきみひろ君のことをほめますが、〈ぼく〉にはいろんな嘘



をつくのです。とはいっても、「オリンピックに出ないかと言われてる」とか「家で象を飼ってる」とか、笑えるような嘘ばかり。ところが「ぼくのお母さんはほんとお母さんじゃない」と言い出し、公園の土管はアメリカにつながっている、アメリカのお父さんのところに行きたい、というのです。満月の夜、アメリカに行くというきみひろ君につきあって、〈ぼく〉もこっそり家を出ます。2年生の男の子たちの「ウソ」と「ホント」の世界が広がります。(低・中学年向き、1100円+税)

『トラブル旅行社 砂漠のフルーツ狩りツアー』 (廣嶋玲子・文、コマツシンヤ・絵、金の星社)

タイトルは「トラブル・トラベル」と読みます。学校から帰ってきた大吾、冷蔵庫を開けると見たことのないジュースが。得も言われぬ美味でしたが、飲んだ後で「外国の友だちからもらった珍しい飲み物だから、勝手に飲まないこと」という母のメモを見つめます。頭に浮かんだのは食いしん坊の姉。全部飲んでしまったと聞いたら、どんなに怒るかしれません。あわててあちこちの店を探しますが、そんなジュースはありません。そして見つけたのが「ト



ラベル旅行社」という怪しげな店でした。店主に話をすると、それを解決するツアーがあるというのです。ここから舞台は一気に砂漠に転換し、大吾は隊商たちと共に、フルーツを探す旅に出ることになります。ファンタジー空間に入るまでのテンポの速さ、そこからのストーリー展開の巧みさはさすが。「ふしぎ駄菓子屋銭天堂」の作者の新シリーズです。(中学年以上向き、1000円+税)

高学年・中学生向け

『アリババの猫がきいている』 (新藤悦子・作、佐竹美保・絵、ポプラ社)

アリババは東京に住む、イラン出身の言語学者。両親の亡命で子ども時代に故国を離れ、いろいろな国を転々としてきました。イラン人のホームパーティーで一匹のペルシャ猫と出会い、特別な血筋というその猫シャイフを飼うことにします。なぜかアリババとシャイフは言葉が通じるのです。作品の主な舞台は、アリババが海外出張のためにシャイフを預ける民芸品店。店主の石塚さんはアリババの友人で、世界中の品物を集めていました。そしてシャイフが泊まった最初の夜、石塚さんの部屋に置かれたものたちが一斉にしゃべり出したのです。こうした様々な不思議がアリババやシャイフのたどってきた道と符合していき、



その背景にあるイランや中東の今と重なっていきます。様々な発見と驚きに満ちたファンタジーでした。(高学年以上向き、1500円+税)

『きみが、この本、読んだなら』 (戸森しるこ・おおぎやなぎちか・赤羽じゅんこ・池田ゆみる作、さ・え・ら書房)

4人の著者による連作アンソロジーで、共通点は、登場人物の誰かが主人公に一冊の本を勧めること。これも「本の本」、オマージュ短編集ともいえるでしょうか。例えば第一作の「クロエ・ドール」(戸森しるこ)では、転校してきた主人公の新しいクラスにとっても気になる女の子がいます。彼女はいつも20センチほどもある人形をひざに乗せているのですが、先生も注意せず、誰も不審に思っていない様子なのです。母親にそのことを話すと、「まるで『りかさん』みたい」と、梨木香歩作のその本のことを教えてくれます。読んでみて「なるほど」と思った主人公は、今度はその女の子になんとか『りかさん』を読ませようと思います。例えばこんなふうに、作品が読者を呼ぶとでもいうか、登場人物たちのドラマに、勧められた本のドラマが重なって、不思議なおもしろさを備えた一冊に仕上がっています。(高学年以上向き、1400円+税)



ベルマーク寄贈者 一般寄贈分

〈2月21日～3月20日〉▼北海道 水道機工(株)札幌営業所 鈴木佑基 泉田和久 井上美 唄消費者協会 新篠津高等養護学校▼岩手県 むらさきのクリニック 相馬猛▼山形県 櫛引東小学校▼福島県 福島ゆかり 高久田潤▼茨城県 五十嵐美幸 小林登志美▼栃木県 (株)イマティ(みしん情報館) クレハ合繊(株)▼群馬県 小屋美智子 大野 高崎トヨー住器(株)▼埼玉県 井上経営労働問題研究所 山田順子 植原ゆかり ホンダ開発(株)▼千葉県 菅原信子 セノ一(株) 朝蔭文字 社会福祉法人チルドレン・パラダイス 藤枝瑞 大井英子 住宅ローンソムリエ 南房総市社会福祉協議会 矢沢幸子▼東京都 ASA三鷹南口 加藤良治 竹下博子 古川早苗 ANAテレマート(株)東京支店 国際グループみながめボランティア隊 須永えり子 太陽誘電モバイルテクノロジー(株) 高橋かおり 寺元健二 ハローズ 森山弘子 矢内幸子 ASA三鷹北口 SMBCコンシューマーファナンス(株) (東日本お客様サービスセンター・カウンセリングセンター) (東京)・保証センター

(東京)・事務センター・保証センター(福岡)・札幌お客様サービスプラザ・梅田お客様サービスプラザ・大宮お客様サービスプラザ・千葉お客様サービスプラザ・西日本お客様サービスセンター・カウンセリングセンター(福岡) 宇田川日出雄 (株)ハローズ 近藤優子 島田結花 高橋顕治 東海大学菅生高等学校中等部2学年 日本航空乗員組合 堀川貴人 身崎陽之介(宗) 一貫道天慈庵 奥島久美子 佐藤大器 首都高速道路(株) 田代道雄 多摩西部朝日会 津村友佳子 寺田真人 日本アイ・ピー・エム(株) パイオニア(株) 島山吾子 馬橋小学校 PTA 茂呂直子 匿名希望▼神奈川県 馬堀小学校 菅谷幸子 ASA二俣川 飛鳥井豊三郎 石井亜矢子 岩堀邦雄 日産自動車(株)先進技術開発センター 渡辺祥子 石黒琢一郎 尾関孝太 川俣嘉 福本アキコ 匿名希望▼新潟県 齋藤裕子 小林麻央 地域密着型複合施設わしま 城所加賀里 匿名希望▼富山県 社会福祉法人朝日町社会福祉協議会▼石川県 木藤幸子▼長野県 伊藤伸子 大輪聡子 村井孝至▼岐阜県 合渡小学校 生津小学校PTA▼静岡県 遠山寧々 橋本美代子 アイスター商事代理店杉山美千子▼愛知県 江口博美 小金澤 新海のぞみ トヨタ紡織(株) 水野映美 岡谷コ

ンサルタント(株) ヤマトグローバルエクスプレス(株)豊橋営業所 深田広勝 上田森朗▼京都府 大森日向子 福田純子 京都和風ハーブ菊乃鶴 三井住友信託銀行(株)京都支店 森脇純子▼大阪府 西中裕美 ジブラルタ生命保険(株)なんば支社 肥塚マチ 優和(株) 京セラドキュメントソリューションズ(株) 山本祐一 匿名希望▼兵庫県 浅野幸子 新井東寿 DK電交放送室 伊藤幸恵 古池和恵 三宅典子▼奈良県 堀田幸代 山名美恵▼和歌山県 坂本やす子▼鳥取県 永原千恵▼岡山県 西林昌昭 太田友子 桐野ルイ▼広島県 佐々木瑞穂▼山口県 大船一宝▼徳島県 匿名希望▼愛媛県 四国中央市立新宮公民館▼福岡県 馬場邦子 船越睦子 松山京子 匿名希望▼長崎県 長崎県立大村高等学校▼大分県 石堂泰史 井上義雄 院内中部小学校PTA▼鹿児島県 島中房子▼無記名=33件

友愛援助 申し込み

〈3月1日～3月31日〉▼北海道 福井野中(札幌市西区) 美深中(美深町)▼青森県 胡桃館小(鶴田町)▼埼玉県 さぎの森小(ふじみ野市)▼東京都 豊玉小(練馬区) 明昭第2幼稚園(葛飾区) 南第四小(町田市)▼神奈川県 東山田小(横浜市都筑区) 県立百合丘高(川崎市多摩区) 船越小(横須賀市)▼山梨県 豊小(南アルプス市)▼静岡県 赤門幼稚園(浜松市南区)▼愛知県 汐路中(名古屋市瑞穂区)▼三重県 厚生小(伊勢市)▼滋賀県 長浜小(長浜市)▼兵庫県 潮見中(芦屋市) 白金小(猪名川町)▼広島県 下蒲刈中(呉市)▼福岡県 春日南小(春日市)▼大分県 判田小(大分市) 狭間小(由布市)



2019年度 集票点数ランキング

表は、左から順位、団体名、所在地、集票点数。点数は2019年2月21日から2020年2月20日までに財団の点検が済んだ分です。都道府県名の右の数字は3月現在の参加団体数です。

全国ベスト100

Table with 5 columns: Rank, School Name, Prefecture, Points, and Participation Count. Lists the top 100 schools across Japan.

都道府県別ベスト20

北海道<1,268>

Table of top 20 schools in Hokkaido with rank, school name, and points.

宮城県<456>

Table of top 20 schools in Miyagi Prefecture with rank, school name, and points.

福島県<547>

Table of top 20 schools in Fukushima Prefecture with rank, school name, and points.

群馬県<343>

Table of top 20 schools in Gunma Prefecture with rank, school name, and points.

東京都<1,912>

Table of top 20 schools in Tokyo with rank, school name, and points.

富山県<343>

Table of top 20 schools in Toyama Prefecture with rank, school name, and points.

青森県<366>

Table of top 20 schools in Aomori Prefecture with rank, school name, and points.

秋田県<212>

Table of top 20 schools in Akita Prefecture with rank, school name, and points.

茨城県<615>

Table of top 20 schools in Ibaraki Prefecture with rank, school name, and points.

埼玉県<1,127>

Table of top 20 schools in Saitama Prefecture with rank, school name, and points.

神奈川県<1,394>

Table of top 20 schools in Kanagawa Prefecture with rank, school name, and points.

石川県<291>

Table of top 20 schools in Ishikawa Prefecture with rank, school name, and points.

岩手県<268>

Table of top 20 schools in Iwate Prefecture with rank, school name, and points.

山形県<222>

Table of top 20 schools in Yamagata Prefecture with rank, school name, and points.

栃木県<388>

Table of top 20 schools in Tochigi Prefecture with rank, school name, and points.

千葉県<1,060>

Table of top 20 schools in Chiba Prefecture with rank, school name, and points.

新潟県<515>

Table of top 20 schools in Niigata Prefecture with rank, school name, and points.

福井県<210>

Table of top 20 schools in Fukui Prefecture with rank, school name, and points.

山梨県<180>

Table with 2 columns: School Name, Student Count. Includes schools like ①勝沼授産園 甲州市 255,837 and ②下吉田第二小 富士吉田市 35,958.

長野県<548>

Table with 2 columns: School Name, Student Count. Includes schools like ①東北中 長野市 414,450 and ②豊洲小 須坂市 401,226.

岐阜県<567>

Table with 2 columns: School Name, Student Count. Includes schools like ①脇之島小 多治見市 214,191 and ②掛妻特別支援学校 掛妻川町 156,432.

静岡県<691>

Table with 2 columns: School Name, Student Count. Includes schools like ①中野学園オイスカ高 浜松市西区 540,163 and ②黒田幼稚園 富士宮市 190,796.

愛知県<1,285>

Table with 2 columns: School Name, Student Count. Includes schools like ①奥小 一宮市 212,513 and ②安城特別支援学校 安城市 198,106.

三重県<456>

Table with 2 columns: School Name, Student Count. Includes schools like ①杉の子特別支援学校 鈴鹿市 272,059 and ②小俣小 伊勢市 207,401.

滋賀県<376>

Table with 2 columns: School Name, Student Count. Includes schools like ①湯田小 長浜市 213,469 and ②河西小 守山市 142,598.

京都府<535>

Table with 2 columns: School Name, Student Count. Includes schools like ①深草小 京都市伏見区 171,404 and ②京都教育大学附属京都小中 京都市北区 89,755.

大阪府<1,519>

Table with 2 columns: School Name, Student Count. Includes schools like ①上野小 豊中市 258,491 and ②思齊支援学校 大阪市旭区 257,870.

兵庫県<1,294>

Table with 2 columns: School Name, Student Count. Includes schools like ①岡野小 丹波篠山市 377,342 and ②八景中 三田市 185,449.

奈良県<386>

Table with 2 columns: School Name, Student Count. Includes schools like ①下田小 香芝市 124,525 and ②あすか野小 生駒市 115,070.

和歌山県<311>

Table with 2 columns: School Name, Student Count. Includes schools like ①安原小 和歌山市 125,089 and ②和歌山大学附属小 和歌山市 97,284.

鳥取県<152>

Table with 2 columns: School Name, Student Count. Includes schools like ①明道小 米子市 118,733 and ②加茂小 米子市 79,894.

島根県<284>

Table with 2 columns: School Name, Student Count. Includes schools like ①島根大学附属義務教育学校 松江市 82,671 and ②高津中 益田市 59,449.

岡山県<588>

Table with 2 columns: School Name, Student Count. Includes schools like ①倉敷まきび支援学校 倉敷市 269,247 and ②岡山鹽学校 チャレンジベルの会 岡山市中区 174,940.

広島県<720>

Table with 2 columns: School Name, Student Count. Includes schools like ①白岳小 呉市 169,248 and ②三篠小 広島市西区 166,155.

山口県<467>

Table with 2 columns: School Name, Student Count. Includes schools like ①花岡小 下松市 167,238 and ②公集小 下松市 150,251.

徳島県<216>

Table with 2 columns: School Name, Student Count. Includes schools like ①北島南小 北島町 109,963 and ②北島小 北島町 87,921.

香川県<260>

Table with 2 columns: School Name, Student Count. Includes schools like ①多肥小 高松市 144,429 and ②太田南小 高松市 143,966.

愛媛県<366>

Table with 2 columns: School Name, Student Count. Includes schools like ①徳森保育所 大洲市 303,689 and ②野村保育所 西予市 213,444.

高知県<178>

Table with 2 columns: School Name, Student Count. Includes schools like ①泉野小 高知市 67,775 and ②三篠小 高知市 61,711.

福岡県<1,032>

Table with 2 columns: School Name, Student Count. Includes schools like ①板付小 福岡市博多区 139,803 and ②吉塚小 博多区 135,427.

佐賀県<256>

Table with 2 columns: School Name, Student Count. Includes schools like ①神野小 佐賀市 132,967 and ②高木瀬小 佐賀市 123,070.

長崎県<533>

Table with 2 columns: School Name, Student Count. Includes schools like ①三城小 大村市 149,105 and ②西北小 長崎市 133,385.

熊本県<470>

Table with 2 columns: School Name, Student Count. Includes schools like ①菊池南中 菊池市 699,992 and ②託麻原小 熊本市中央区 126,735.

大分県<341>

Table with 2 columns: School Name, Student Count. Includes schools like ①豊府小 大分市 211,547 and ②明治小 大分市 158,708.

宮崎県<288>

Table with 2 columns: School Name, Student Count. Includes schools like ①大宮小 宮崎市 104,137 and ②飯野小 えびの市 97,592.

鹿児島県<576>

Table with 2 columns: School Name, Student Count. Includes schools like ①西谷山小 鹿児島市 107,826 and ②西紫原小 鹿児島市 99,414.

沖縄県<258>

Table with 2 columns: School Name, Student Count. Includes schools like ①沖縄カトリック小 宜野湾市 90,742 and ②大宮小 名護市 87,091.

