

川村小学校と ベルマーク

山北町立川村小学校PTA

ベルマーク委員会

川村小学校 キャッチフレーズ

「がんばる自分！ 支える仲間♡」

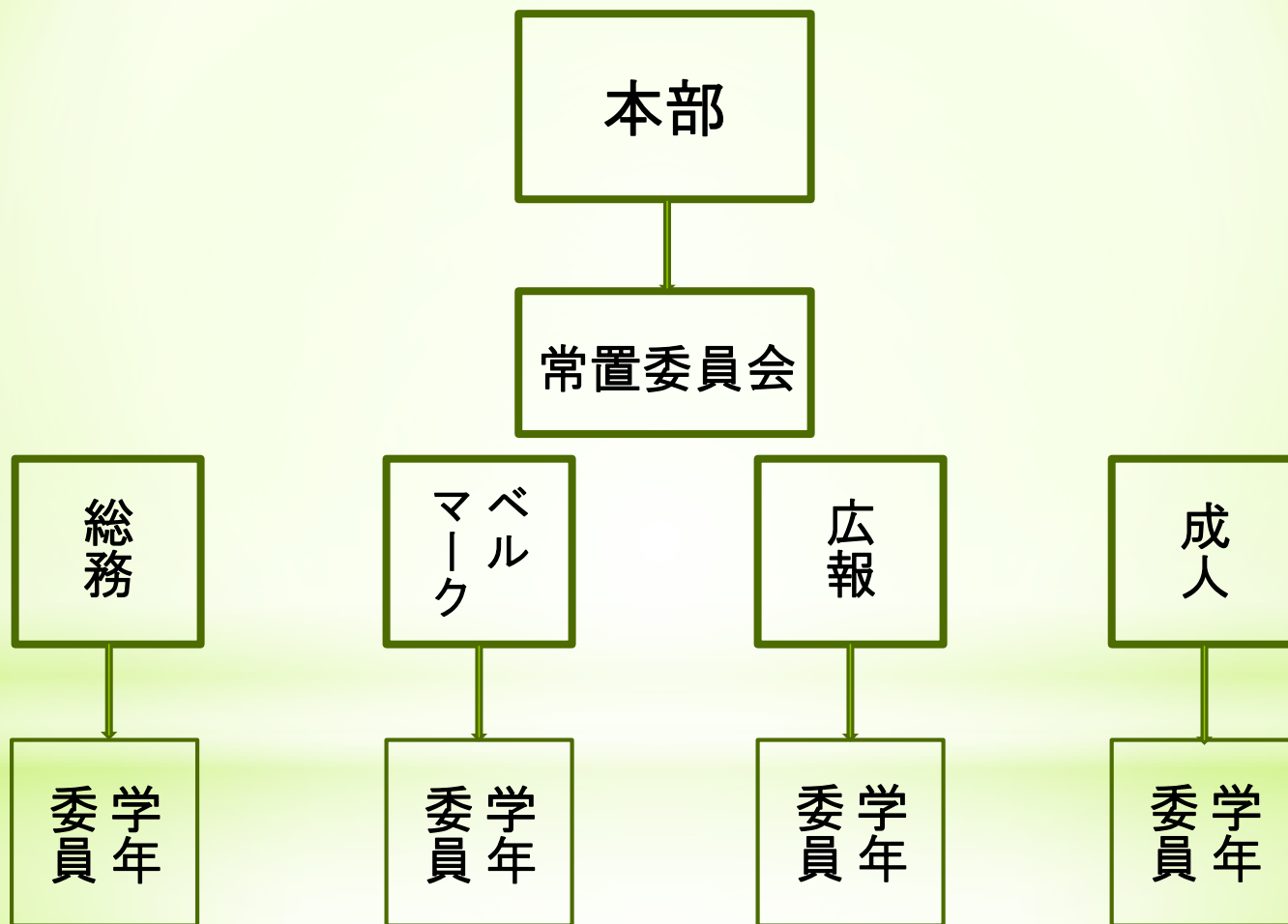


川村小学校の自慢

- ① 「先輩の背中を見て下級生が動く」
- ② 「幼・小・中 の連携」
- ③ 「明るさと元気」



川村小学校PTA 組織図



ベルマーク委員会の 活動について

ベルマーク

使用済みインクカートリッジ

テトラパック

⇒回収・集計・発送

◆回収・集計

5月・6月・7月・9月・10月・11月・12月・1月・2月・3月

合計 10回

◆総集計・発送

7月・11月・3月

合計 3回

AM

9 : 0 0

作業準備



AM 9:15 回収

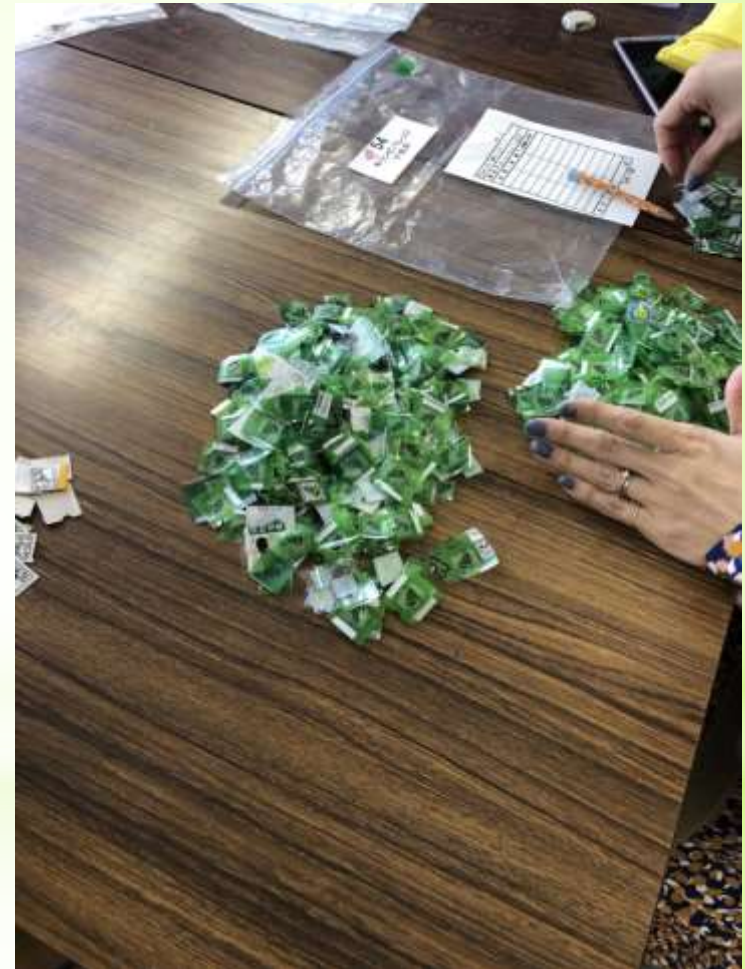


回収日にベルマーク袋の
入ったバックを
各教室から回収し分ける

AM 9:20 企業別に仕分け



AM 10:15 企業別に回収



AM 10:30

各自、持ち帰り分を分け活動終了



テトラパック・ 使用済みインクカートリッジの回収・集計



発送月 7月・11月・3月 年3回

7月発送

5月・6月・7月回収分

11月発送

9月・10月・11月回収分

3月発送

1月・2月・3月回収分



校外設置 回収箱

郵便局や健康センター、
スーパーに
ご協力いただき設置



校外設置 5か所

過去三年間の活動結果

ベルマーク総点数

2016年度 110,977点

2017年度 96,507点

2018年度 102,631点



1961年から参加

865万点

今後の活動内容の変更

活動回数 年間 10回 ⇒ 6回

活動人数 13人 ⇒ 12人

※回収回数が減った分、町内のスーパーにベルマーク回収ボックスを設置し、地域の方にもご協力いただくようにした

ベルマーク回収袋の変更



最後に . . .

無理のない

奉仕の心

ご清聴ありがとうございました