

栗原小学校のベルマーク活動



尾道市立栗原小学校
育友会会長 村上純平



児童数 577人

家庭数 437世帯

尾道市立栗原小学校

校長 小田原 まゆみ

〒722-0024 尾道市西則末町11番16号
TEL 0848-23-3931 FAX 0848-23-8286

E-mail : kurihara-e@onomichi.ed.jp
URL : http://www.onomichi.ed.jp/kurihara-e/



学校教育目標

夢や目標を持ち 未来を拓く 栗原小教育の創造

幼・保との連携

栗原しくさでつながる学校

栗原中・栗原北小との連携

地域との連携



尾道市立栗原小学校
〒722-0024 尾道市西則末町11番16号
TEL 0848-23-3931 FAX 0848-23-8286
E-mail : kurihara-e@onomichi.ed.jp
URL : http://www.onomichi.ed.jp/kurihara-e/



- 【知】 気持ちの良い学びを基盤とした学力の向上：市内トップクラスをめざす！
- 【徳】 栗原しくさの徹底：地域で誇れる栗っ子のしくさ！
- 【体】 健康的な体力と強い心の育成：体づくりと体力づくりの充実！



- ◆学校規模 普通学級18学級 特別支援学級（肢体不自由、知的、自閉症・情緒）4学級 580名の児童
- ◆プラスバンド・コーラス部活動中/NHK 全国学校音楽コンクール広島県大会（H26・H28 銅賞受賞）
- ◆環境教育／第32回水辺教室開催 ◆地域教育支援活動推進事業（H28）
- ◆尾道市教科・課題別研究指定校（H26～H28）
- ◆尾道市立大学との交流（土曜学校校）
- ◆市販・制服あり、バス通一部可◆オープンスクール11月1日（火）～7日（月）

onomichi



平成29年度 尾道市立栗原小学校 学校経営構想

尾道教育みらいプラン2：夢と志を抱き、グローバル社会を生き抜く子供の育成

学校教育目標 夢と目標をもち、未来を拓く 栗原小教育の創造

- ＜経営方針＞ 「組織として前進する」をアイデンティティとし、組織的・計画的な経営参画を確立する
- ＜経営の重点＞ 主任主事の経営感覚を高め、自律した学年部・分掌部を構築する

めざす子供像

- 知・徳・体の
調和のとれた子ども
- ◆深く考える子（切磋琢磨）
 - ◆心豊かな子（感謝・協働）
 - ◆たくましい子（挑戦）

めざす学校像

- 組織として前進する学校
- ◆確かな学力をつける学校
 - ◆生き生きと活気あふれる学校
 - ◆安全・安心で、美しい学校
 - ◆家庭や地域の願いに応える学校

めざす教師像

- 使命を自覚し、
向上する教職員
- ◆学び続ける教師
 - ◆感性豊かな教師
 - ◆信頼される教師

教育理念 期待される学校、誇れる学校、前進する学校に！

本年度重点目標

知・徳・体の調和のとれた児童の育成

知

- ◆学習習慣の形成
家庭学習の定着
- ◆学習規律の徹底（栗原ベースック）
- ◆人権教育を基盤とした確かな学力の育成
知識技能の習得 NIE教育
思考力・表現力の育成
主体的に学習に取り組む姿勢
- ◆特別支援教育の充実

徳

- ◆栗原しくさの充実・発展
- ◆仲間づくり（補助部-ペアコンテナー）
- ◆居心地のよい学校づくり
一日一善の深化 不登校ゼロ
- ◆道徳教育の充実
- ◆読書活動の推進
- ◆体験活動の充実
地域（人材）を取り入れた活動

体

- ◆基本的な生活習慣の確立
- ◆体力づくりの推進
外遊びの励行
体育科授業の充実
- ◆食育の推進
食事のマナー
残菜ゼロ
- ◆保健・安全教育の充実

開かれた学校づくり

- ◆地域・家庭と連携した教育活動の展開
- ◆学校情報の積極的な発信（学校・学級便り HP）
- ◆地域人材・地域資源を活用した教育活動の推進

組織的・創造的な教育活動の推進

- ◆報告・連絡・相談の徹底◆学校評価システムの推進
- ◆PDCAサイクルに即した教育活動の推進
- ◆小中連携・小小連携の充実（生徒指導実践指定校）

教育研究

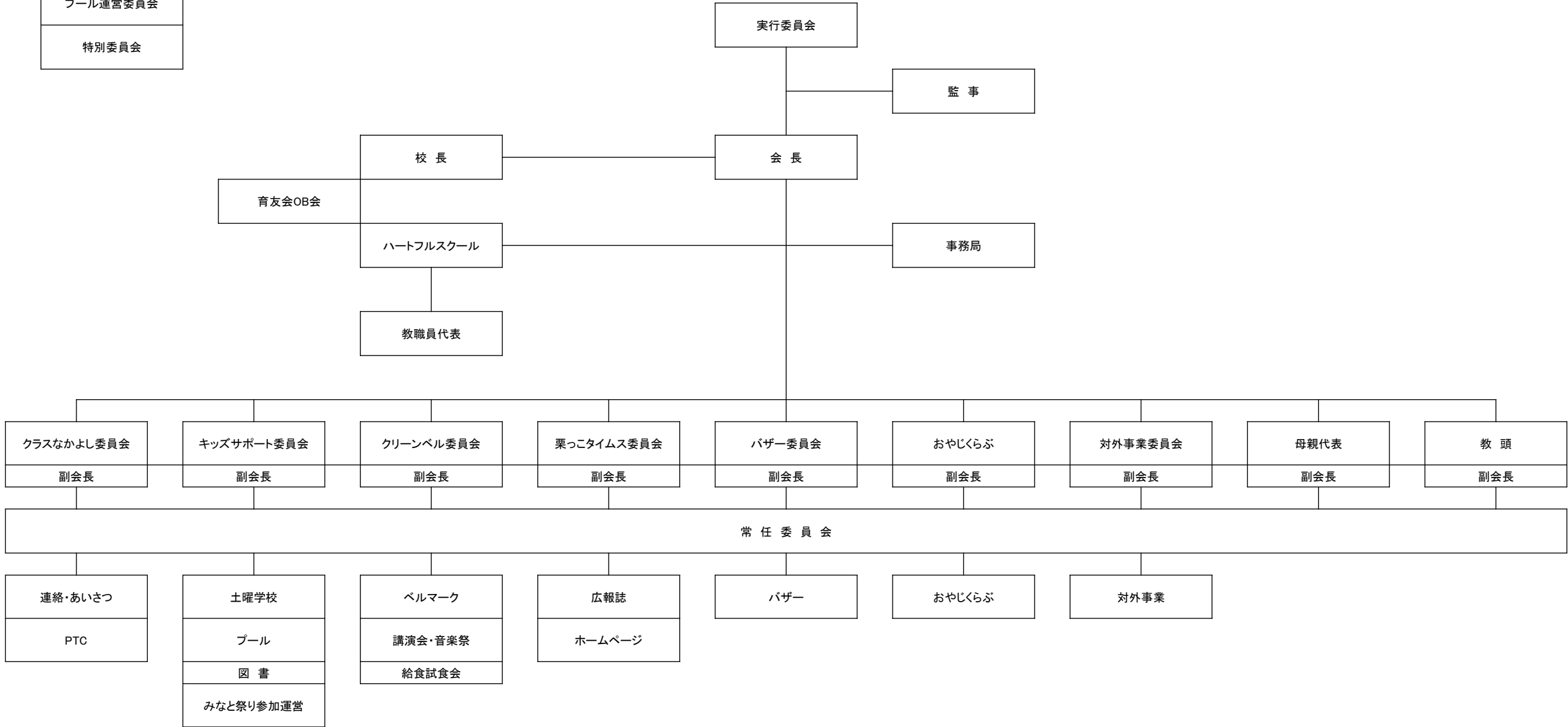
研究主題：自他との違いや良さに気づき、
認め合い、学び合い、確かな学力を身につける児童の育成
～人権教育を基盤とした社会科・算数科の授業づくりを通して～

めざす授業像

- ◆規律ある授業
- ◆できた、わかったが
実感できる授業
- ◆共に高め合う授業

平成30年度栗原小学校育友会組織図

- 役員候補者
指名委員会
- プール運営委員会
- 特別委員会



クリーンベル委員会

- ベルマーク係 ・ ・ ・ベルマークのお知らせ、
ベルマーク集計（土曜学校の日 にちに合わせる）。
- ・ 講演会・音楽祭への協力・参加
 - ・ 委員長と副委員長は他の係への協力・参加

- 講演会・音楽祭係・講演会の開催
- ・ 動員要請の講演会へ参加
 - ・ 音楽祭の開催 を委員長と副委員長で行う。
 - ・ 他の係への協力・参加

- 給食試食会係 ・ ・ ・給食試食会の開催を委員長と副委員長で行う。
- ・ 他の係への協力・参加

「学校、育友会行事時の駐車場の運営」 「校内外清掃の運営協力」（道徳授業時）
「その他、バザーへの参加及び全体事業の協力」



尾道市立栗原小学校様

みなさんのたゆまぬ努力に
支えられ、ベルマークの教育
援助は国内の小さな学校から
海外の子供たちにまで大きく
広がっています
貴校の活動に敬意と感謝の
意を表します

2005年5月

財団法人 ベルマーク教育助成財団

理事長 齋藤 諱淳



表彰状

第千回シヨウワイトベルマークプレゼント
中国四国ブロック 第三位

尾道市立栗原小学校殿

此度財団法人ベルマーク教育助成財団協賛の
もとに実施致しました「第千回シヨウワ
イトベルマークプレゼント」に於いて
貴校はキャンペーン期間中ベルマークを
多数集められ優秀な成績をおさめられ
ましたことは、ベルマーク運動に寄与する
ところ誠に大であり、
茲に記念品を贈り感謝の意を表し表彰
致します。

平成十七年六月吉日

シヨウワイト株式会社

代表取締役社長

片岸 茂

ベルマーク収集の手順

ベルマーク回収図

家 庭

学 校

児童ベルマーク委員会

育友会クリーンベル委員会
ベルマーク係

ベルマーク協会

平成 18 年 5 月 21 日

育友会会員の皆様へ
児童の皆様へ

栗原小学校育友会会長 宇根本 茂
相当副会長 森敦 倫代
クリーンベル委員長 矢野 幸子
副委員長 竹田 幸子



何で集めて、何になるか知ってますか???

それは、みんなで一生懸命集めたベルマークをベルマーク財団に送ると

- “1点が1円”として貯金ができます。
- 学校で使う物が買えます。
- 「へき地校等資金」に寄付します。

今までにも、スクリーン三脚傾斜スタンド、教室用水晶時計、テント、移動式得点版、ドッジボール、サッカーゴールなどたくさん買っています。また、昨年度は百科事典、テントを買いました。



そして、その商品を買った協力会社から商品代の1割を「へき地学校、途上国の学校」などへ援助します。

ですからベルマーク運動は

- 1、自分の学校の設備を整える。
 - 2、へき地学校や特殊教育学校、災害被災校、さらには発展途上国の子供達への援助にもなる。
- この二つの目的をもって活動しているのです。

ベルマークは誰にでも出来るボランティアです。

だから、みんなでもっともっと集めて、たのしく学べる学校にしましょう

 無理なく、ムダなく、根気よく 

ベルマーク収集の手順

ベルマーク回収図

家 庭

学 校

児童ベルマーク委員会

育友会クリーンベル委員会
ベルマーク係

ベルマーク協会

平成 18 年 5 月 10 日

育友会会員の皆様へ

栗原小学校育友会会長 宇根本 茂
クリーンベル委員会
担当副会長 森敦 倫代
ベルマーク委員長 矢野 幸代

ベルマーク係よりお知らせ

今年度から新しく参加した企業も（下記）ありますので、日本一をめざして、
子供達のために1枚でも多く持ってきてください。
ベルマーク袋をなくした方は家にある封筒に入れて持ってきてください。

新しく参加した協賛企業

1. 新学社 「学習ノート」

このたび脱退した協賛企業

1. 河合楽器

お願い

エプソン、キャノンがカートリッジを回収することによって資源リサイクル
に貢献していますので、ぜひとも小学校へお持ちくださりベルマークに交換
し、子供達に還元してください。

1. エプソン

使用済みインクカートリッジ	各 5 点
＃ 大判インクカートリッジ	各 5 点
＃ トナーカートリッジ	各 50 点

2. キャノン

使用済みインクカートリッジ	各 5 点
＃ トナーカートリッジ	各 50 点

ご協力、よろしくお願いいたします。

ベルマーク収集の手順

ベルマーク回収図

家 庭

学 校

児童ベルマーク委員会

育友会クリーンベル委員会

ベルマーク係

ベルマーク協会

育友会会員各位

栗原小学校育友会会長

宇根本 茂

クリーンベル委員長

矢野 幸子






ベルマーク収集方法

日ごろ使用している日用品、食品等にがついていないかチェック!!

※ ベルマーク一覧表を活用しましょう。

※ 見つけたベルマークは切り取り保管する。

切る時の注意

- 丸いマークは周囲を少し残して四角に切る。
- 小さいマークのものは少し大きめに切る。
- いくつもつながっているマークは切り離さない。
- びんのラベルはカッターで切り取る。
- ガムの袋は半分でOK!
- マークを切りすぎてもどこの会社のものかわかれば大丈夫。

ベルマークは同じ会社の同じ番号を5枚単位でとめて下さい。

ベルマーク収集、日本一を目指して頑張ろう!!

無理なく!無駄なく!根気よく!
そして忘れず!

ベルマーク収集の手順

ベルマーク回収図

家 庭

学 校

児童ベルマーク委員会

育友会クリーンベル委員会
ベルマーク係

ベルマーク協会



ベルマーク収集の手順

ベルマーク回収図

家 庭



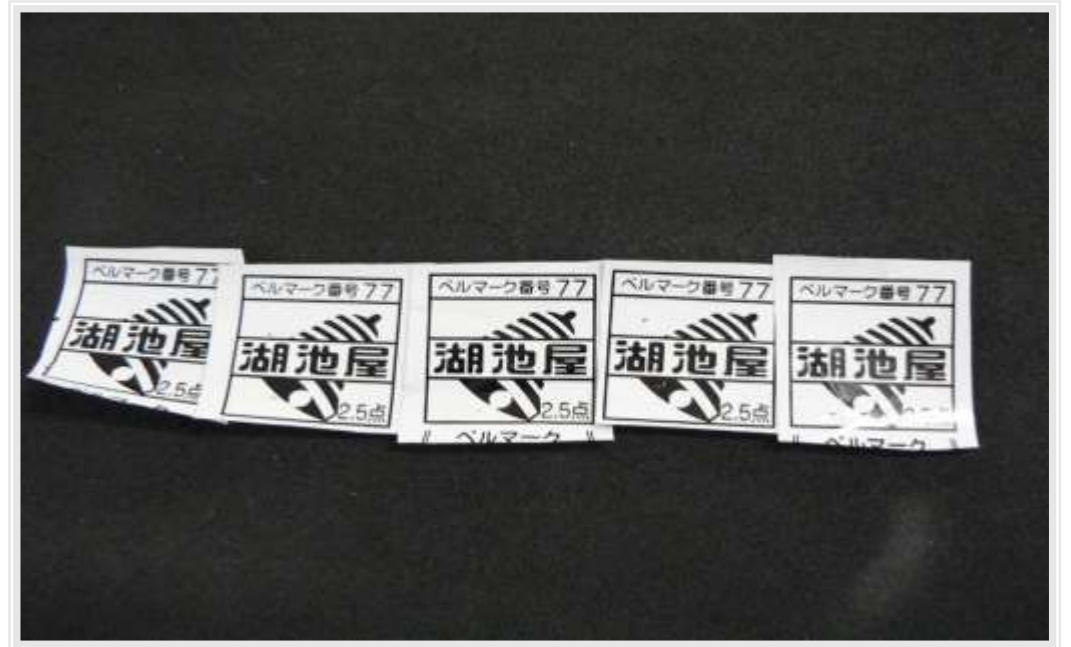
学 校



児童ベルマーク委員会

育友会クリーンベル委員会
ベルマーク係

ベルマーク協会



ベルマーク収集の手順

ベルマーク回収図

家 庭



学 校



児童ベルマーク委員会



育友会クリーンベル委員会
ベルマーク係

ベルマーク協会





児童用玄関にベルマーク回収BOXを設置しています。いつでも持参できます。

平成28年7月20日

クラス対抗ベルマーク大作戦

栗原小学校育友会会長 松岡 大悟
クリーンベル担当副会長 島居 賢美
ベルマーク委員長 児玉 千歳

平素より育友会活動にご協力いただきましてありがとうございます。

育友会、初の試みとし夏休みを利用して、家にあるベルマーク

(カートリッジ除く)を集めていただき、新学期にクラス別で回収して対抗

本来ベルマークは点数を見ますが、今回は枚数対抗とします。

数多く集まったクラスには、育友会から表彰させていただきます。

ご協力よろしくお願いします。

回収期間 9月1日(木)～9月5日(月)

(上記以外で持って行かれたものは、通常のベルマーク集計時に加算します。)

回収方法 各教室に収集用の箱を準備します。



←左記のようにベルマークギリギリではなく
少し間隔を空けて切り取ってください。



表彰状

第1位 2年2組

第一回クラス対抗ベルマーク
大作戦においてチームワークを
発揮され見事 1 2 3 3枚の
ベルマークを集められ1位に
なられましたことを、ここに
表します。

平成28年9月28日

栗原小学校育友会

会長 松岡 大悟



表彰状

第2位 2年1組

第一回クラス対抗ベルマーク
大作戦においてチームワークを
発揮され見事 1001枚の
ベルマークを集められ1位に
なられましたことを、ここに
表します。

平成28年9月28日

栗原小学校育友会
会長 松岡 大悟



表彰状

第3位 3年3組

第一回クラス対抗ベルマーク
大作戦においてチームワークを
発揮され見事 723枚の
ベルマークを集められ1位に
なられましたことを、ここに
表します。

平成28年9月28日

栗原小学校育友会
会長 松岡 大悟

めざせ600万点！！を合言葉に

無理なく！

無駄なく！

根気よく！

本日は、ご静聴

ありがとうございました。



尾道市立栗原小学校 育友会