

べるちゃんずだよ!

ベルマーク新聞



2020年11月号

岸野保育園

べるちゃんずです!いつもご協力頂きありがとうございます。実りの秋、食べ物が美味しい季節になりましたね。無意識にご飯を2杯食べているのは私だけでしょうか?食欲の秋に活躍のベルマーク商品はコチラ!

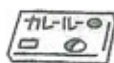
みんな大好き♡

カレー・シチュー (S&B) ラーメン (日清食品) パスタ (マ・マー)

お昼にホッと☆彡

コーンクリーム・コンソメ・中華スープ (味の素)

ご家庭の塩や砂糖、油などベルマーク商品に置き換えられそうな物はありませんか?



牛乳・豆乳など

ベルマークの点数を貯めやすい「アルミ付き紙パック」をみんなで集めてね!

テトラパック商品

ナント! → → → →

回収日以外の日は
さくら組テラスの
回収箱に入れてOK

アルミ付きは 点数が高い!!

アルミ付き紙パック **40点/kg**
アルミなし紙パック **20点/kg**



今月の回収日

19日

8時半~9時

べるちゃんずは、月1回朝の活動日があります。忙しいママが多いので「できる時に、できる範囲で」楽しく参加。お仕事前の15分だけでも助かります!活動日に出られないからと、ベルマークを種類別に分けて持ってくるママたちもいますヨ。



今日は、べるちゃんずで嬉しかったこと
ちょっぴり紹介します!

コミュニティ&リフレッシュ
作業しながら楽しく雑談
行事の情報や子育て相談ができちゃう。



子ども達の笑い声がBGM♪
歌声や園庭で遊ぶ姿に
ほんわか和むひととき

べるちゃんず=「ママが活躍!」

「ママ!あった!」ベルマークを指さす娘

「保育園のお仕事、がんばって!」

活動日は娘がゴキゲン(笑)。

「忙しいけど、私にもできるかな?」「ちょっと興味あるかも」
そんな方は気軽にメンバーや担任の先生へお声がけください。
べるちゃんず、これからもよろしくお祈りします(*^-^*)

11月から ホールで回収 します!

べるちゃんずだよ ベルマーク新聞



2021年1月号
岸野保育園

2021年もよろしくお願ひします

昨年は、ベルマーク回収にすごくおいそがしきありがとうございました。

毎回、たくさんのベルマークが集まりびっくら！
仕分け作業をしていると、小さな小さなベルマークなども多く見かけます。
沢山の方の思いの詰まったベルマーク、とても温かい気持ちになります。
有効に使えるように考えながら、これからも楽しんで活動していきたいです。

ベルマーク
中央百圓
211734

みなさんも、ベルマークの活動に参加してみませんか？
回収の時に気軽に声をかけて下さいね。



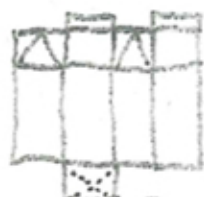
1月の回収日

20日(水)

時間：8時半～9時
場所：ホール

お願い！

- ・牛乳などの紙容器は必ず Tetra Pak のマークがついているもの。
- ・開いて→洗って→乾かしてから→回収箱へ
- ④ Tetra Pak のロゴマークを切り取ってもベルマークの点数にはなりません。



テトラマークの外は
ダメだよ...

テトラマーク付きの
紙容器
(牛乳パックなど)



テトラマーク
がある部分

(牛乳パック)

テトラパックの
紙容器を
10kg集めると
ベルマーク点数
最高400点！
になります。

べるちゃんずだよ!

ベルマーク新聞

2021年 4月号

岸野保育園



4月の回収日

22日(木)

8時半~9時

さくら組テラス前にて

ご入園・ご進級おめでとうございます!!

ベルマーク推進活動をしている“べるちゃんず”です。

月に一度ベルマークやテトラパック、インクカートリッジ等を回収し、集まった点数で子供たちの遊具や絵本、保育用具等を購入しています。

☺☺年少さんのご家庭にはベルマークを入れる袋をお配りします☺☺

必ずお家の方に記名していただき、回収日にベルマークを入れて持ってきて下さい。回収時に袋の忘れ物があります。名前がないとお返しできないので、年中・年長さんも袋に記名してあるか、改めて確認してみてくださいね。



べるちゃんずでは、こんなものを集めています

テトラパック



この部分に
テトラマークがある
物が対象です。
洗って乾かして
持って来て下さいね!

ベルマーク

切り取ってビンに入れて持って来て下さい!
色々な物についていますよ!



使用済みのカードの
回収補助券を集めて
います。

カートリッジリナー

純正のみ!

EPSON canon brother

カートリッジリナーは高ポイントです!
ただし、純正の物だけが対象です。
互換用はポイントになりません...

この部分だけ
持って来て下さる
方がいますが、これでは
回収できません...
スーパー等の回収と
同様に、1パック全体を
持って来て下さいね!

ベルマーク一覧表も
後日お配りします。
どんな物についているか
チェックしてみてください!

べるちゃんずメンバー募集中

一緒に活動してくれる方を募集しています。月に一度、8時半から回収し9時から1時間程度仕分け、計算等の作業を行っています。育児の話、地域の話等しながら楽しく活動しています。時々の参加、小さなお子様連れでも大歓迎です。興味のある方はメンバーや先生に声をかけていただくか、活動日に気軽にいらして下さいね!