

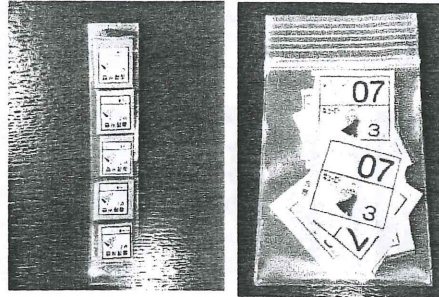
ベルマークのご案内

今年度は「集まらないベルマーク活動」の試みとして、次の2つの方法で収集します。

- ①従来のベルマークの回収方法を変更します。(ウォールポケットの導入)
- ②新たにウェブベルマークをスタートします。

① ウォールポケットの導入 (常設は10月を予定)

ベルマーク番号ごとに
仕分けして、
学校に持って行こう！



仕分けが面倒！
…となる前に、
こまめに持って
来てね！

ベルマーク番号ごとに
テープで留めたり、
小袋に入れて持たせたり。
各家庭での工夫は大歓迎！

多目的ルーム前にウォールポケット登場！
※子どもたちにベルマーク番号ごとの
ポケットに入れてもらいます。

(2学期以降に、子どもたちに入れ方をレクチャーする機会を設けます)



ポケットがいっぱいになったら、PTA室で保管

今年度は学級部のみなさんがご自宅で集計

ベルマーク協会へ発送

② ウェブベルマーク (裏面に対象企業一覧を掲載しています)

100以上あるネットショップで、お買い物するだけでベルマークポイントが貯まります！(詳細は右ページ)

ウェブベルマークのサイトで事前登録！

登録の際、
「桃井第三小学校」
を指定してください。

ウェブベルマークのサイトを経由して
インターネットショッピングをするだけでOK！

※各ショップでポイントの加算ルール、加算時期が異なります。
※お買い物からポイント加算の承認が下りるまでに数ヶ月かかる場合があります。

【ウェブベルマークの紹介動画】
まずはこちらをご覧ください。



【お知らせ】 インクカートリッジの回収は、今年度をもちまして廃止といたします。
※Canon・brother・EPSONの純正品のみ体育館入口にて回収します。

ベルマークのご案内 No.2

前回の
内容

今年度は「集まらないベルマーク活動」の試みとして、次の2つの方法で収集します。

- ①従来のベルマークの回収方法を変更します。(壁かけの『ベルマークポケット』を導入)
- ②新たにウェブベルマークをスタートします。

ベルマークポケットの使い方を子どもたちに説明します。
ご家庭にベルマークがある方は、下記指定日にお子様を持たせてください。

10月5日(月)中休み 3.4.5.6年生
10月14日(水)登校後 1.2年生

『ベルマークポケット』は、
10月14日(水)から常設します。
今後はいつでも持ってきてOK!!

●ベルマークの切り取り方

- ・マークの周りを2mm～3mm残して切り取る。
- ・丸いマークも周囲を残して四角に切る。
- ・小さなマークは周りに余裕を持たせて大きめに切る。(1cm角程度)

●ベルマークの持たせ方

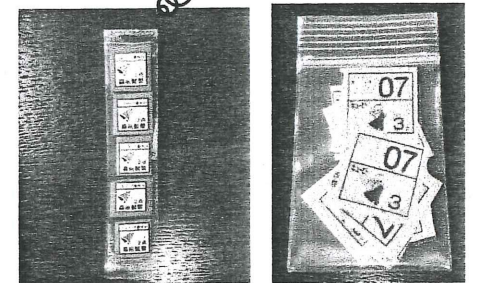
ベルマーク番号ごとに分ける。
(セロテープで貼る、小袋に入れる、台紙に貼り付ける等)

詳しくは「ベルマーク説明動画」をご覧ください。

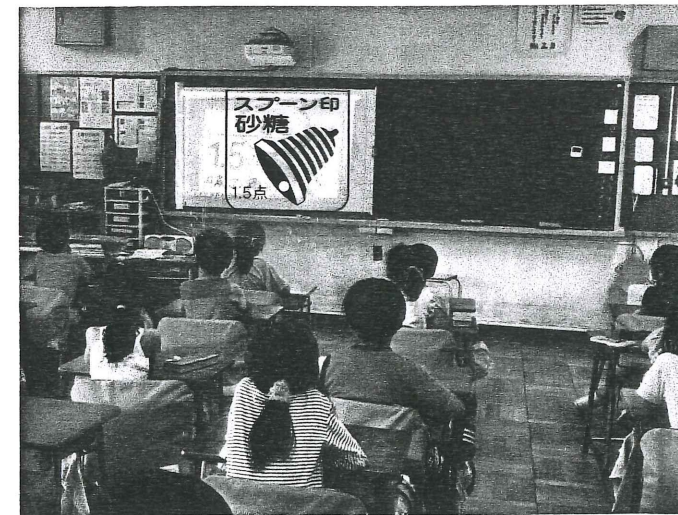


【ベルマーク説明動画】

ベルマーク番号ごとに
テープで留めたり、
小袋に入れて持たせたり。
各家庭での工夫は大歓迎！

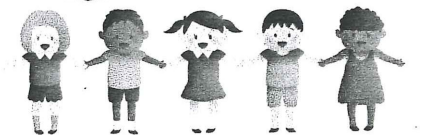


ベルマーク説明動画を子どもたちに見てもらいました。



★見終わった子どもたちから、
こんな声が届きました!!

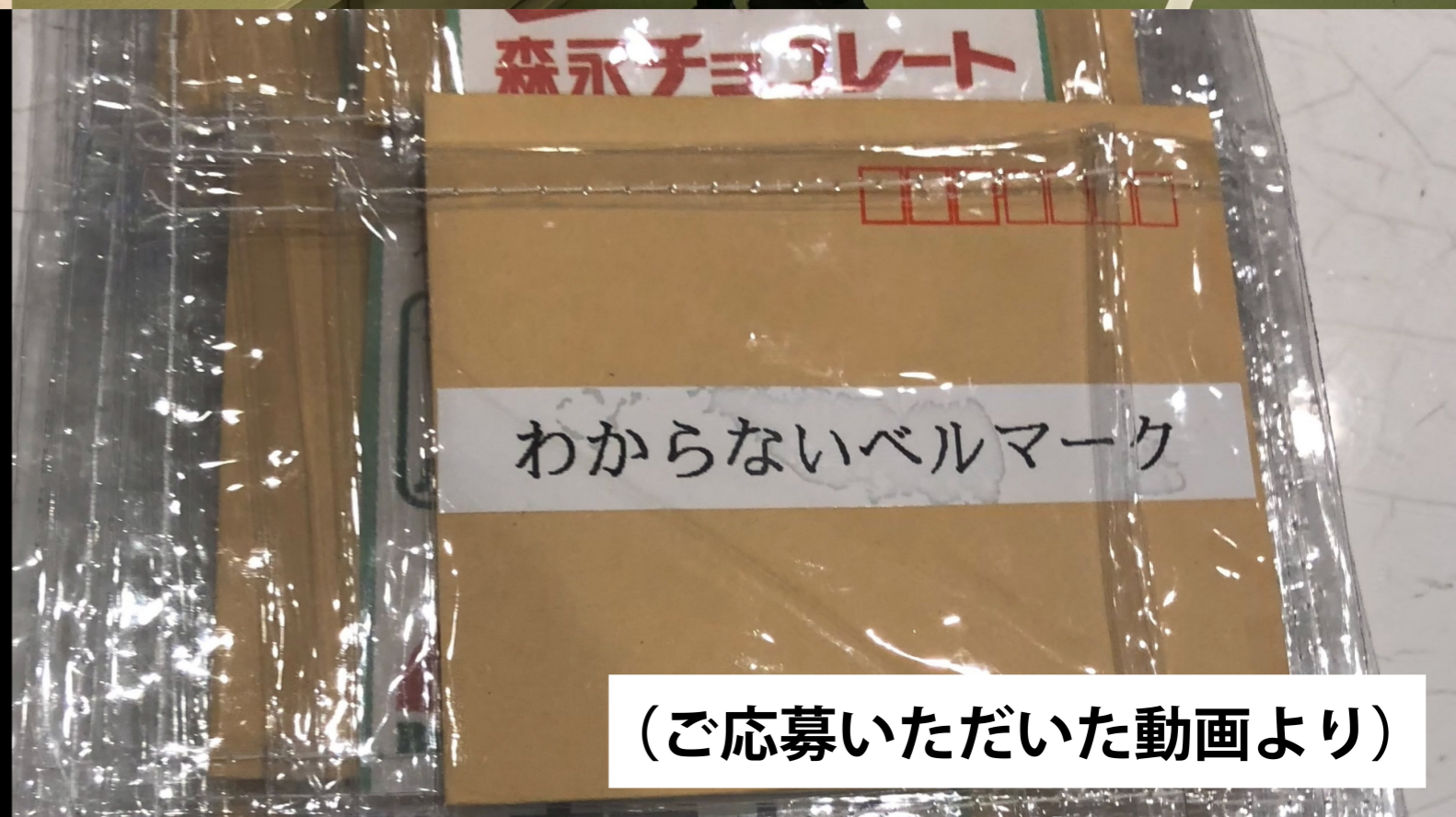
「ベルマークをいっっぱい集めたい!と思ったよ。」
「今までゴミだと思って捨てていたけれど、あれを集めたら、ぼくたちのボールに交換できるの?びっくり〜。」
「ベルマークに番号があるんだって事がわかった!」
「ベルマークポケットって、数字合わせゲームみたいで楽しそう!」
「わたしも早くやってみよう!」



【お知らせ】 インクカートリッジの回収は、今年度をもちまして廃止といたします。
※Canon・brother・EPSONの純正品のみ体育館入口回収箱にて回収します。



③ わからないベルマークは
わからないポケットにいれる



(ご応募いただいた動画より)