

倉敷市立茶屋町小学校



学校紹介

茶屋町学区は約300年前の干拓地です。倉敷市の東に位置し、中小企業を交えた町部の商工業地帯と、機械化された近代農業法を取り入れた、沖部の農業地帯とに分かれています。近年宅地造成がなされ住宅が増え都市化が進んでいる。茶屋町地区唯一の小学校であり、岡山県内有数の大規模校です。

学校は、明治6年（1873年）創立以来140年以上が経過しています。



倉敷市立茶屋町小学校

令和元年度

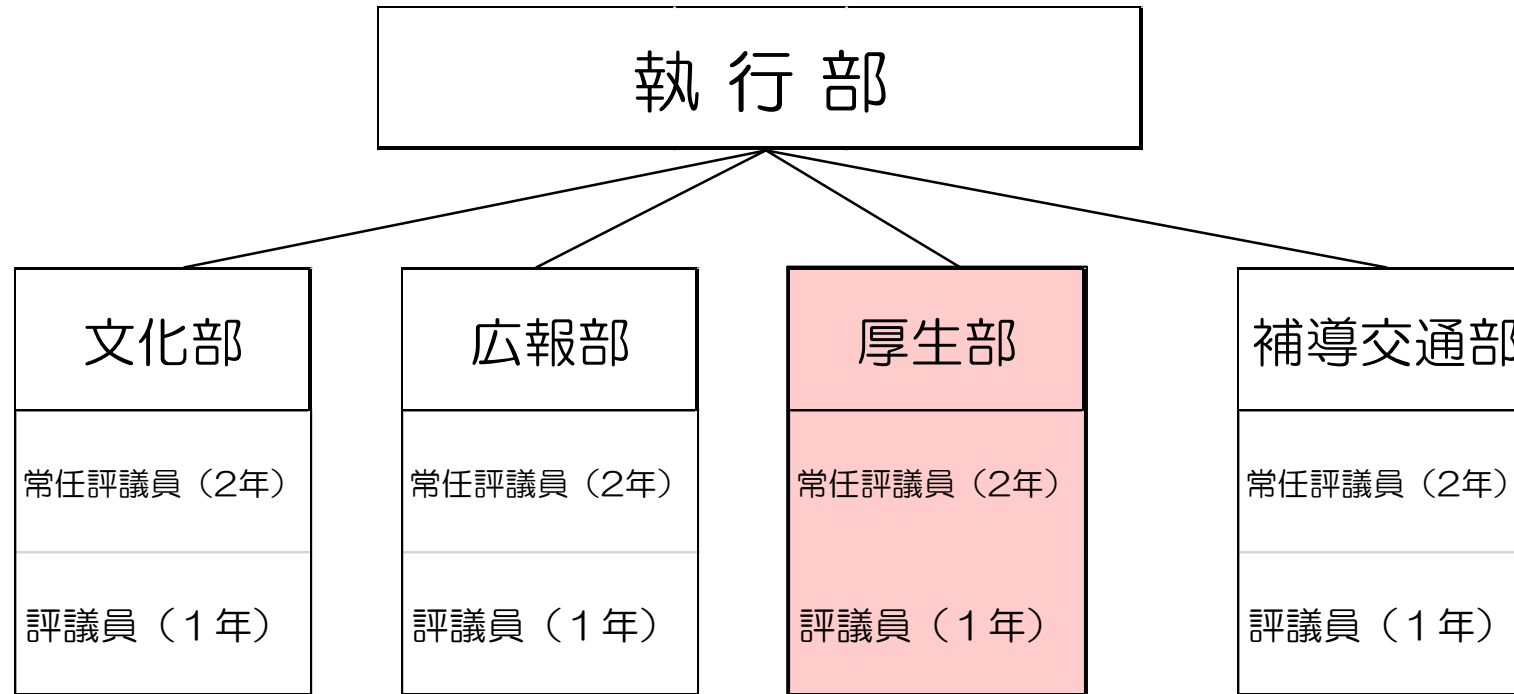
- ・ 児童数 1194名
- ・ 学級数 43学級

平成30年度

- ・ 児童数 1244名
- ・ 学級数 44学級



茶屋町小学校 PTA構成図



学級委員 (各学級から3名)

☆児童による収集・仕分け作業☆



☆児童による収集・仕分け作業☆



仕分け作業

- ▶ 担当：学級委員さん
- ▶ (各学級から3名)

ベルマーク仕分け作業手順

- ① 箱に入っているベルマークをいちごパックへ番号ごとに入れる。
- ② 各学年で集まり、誰が何を担当するのかを決める。
 - ※ 3人×組数の人数での作業となるので均等になるように
 - ※ 欠席者の分も取り分けておく
- ③ セロテープとはさみを用意して作業開始。
 - ※ 点数を確認し同じ点数で10枚ひと組にする。
 - ※ 10枚未満の物はジップロックの袋の表面に貼り付ける。
- ④ できなかった物は、持ち帰る。

ベルマーク仕分け作業について

※各クラスより、学級委員3名の参加となっています。
※学年単位で公平に振り分け、作業をお願いします。
(欠席者の分も公平に振り分けていただき、厚生部に出して下さい。)
※各学年の作業人数は以下の通りです。

学年	1年	2年	3年	4年	5年	6年	6年
期	1期～5期	1期～5期	1期～5期	1期～5期	1期～5期	1期～7期	ひまわり どんぶり
人数	15人	18人	15人	18人	18人	21人	2人

※作業時間は45分間とします。
※作業時間の15分前には教室を退出し、残った物はご自宅で作業をお願いします。
※ご自宅で仕分けをした物は、子どもさんに持たせて担任の先生に提出して下さい。

※提出締切：3月13日（水）

(※仕分けでの注意事項！！)
同じ会社でも、点数の違うものがあるので注意してください。
(※注意：キュービー、日清、海地屋など)
※同じ会社、点数のちのちを10枚でまとめてテープで貼ってください。

10枚にならないものは、袋の外側にテープで貼ってください。

○ 全て0.7点を10枚にまとめている
× 点数の違うものが混ざっている



仕分け作業

担当：学級委員さん
(各学級から3名)



集計作業

厚生部役員



集計作業（インクカートリッジ）



集計(送付)

ベルマーク (各番号ごとの封筒)



カートリッジ (各メーカーごとの段ボール)



<活動内容>

(収集物) ベルマーク・インクカートリッジ

(回収) 各クラスにベルマーク回収箱設置

(啓発)

- **年度初めに, ベルマークのお便り**
- **学年便り**
- **連絡帳**

(回収・整理・集計)

各クラスの整頓係等・学級委員3名・PTA厚生部

☆集票実績☆

2017年度 128613点

2018年度 180530点

☆これまでの実績☆





ありがとうございました。

