

増戸小学校PTA

～ベルマーク体験発表～



大悲願時と正一位岩走神社



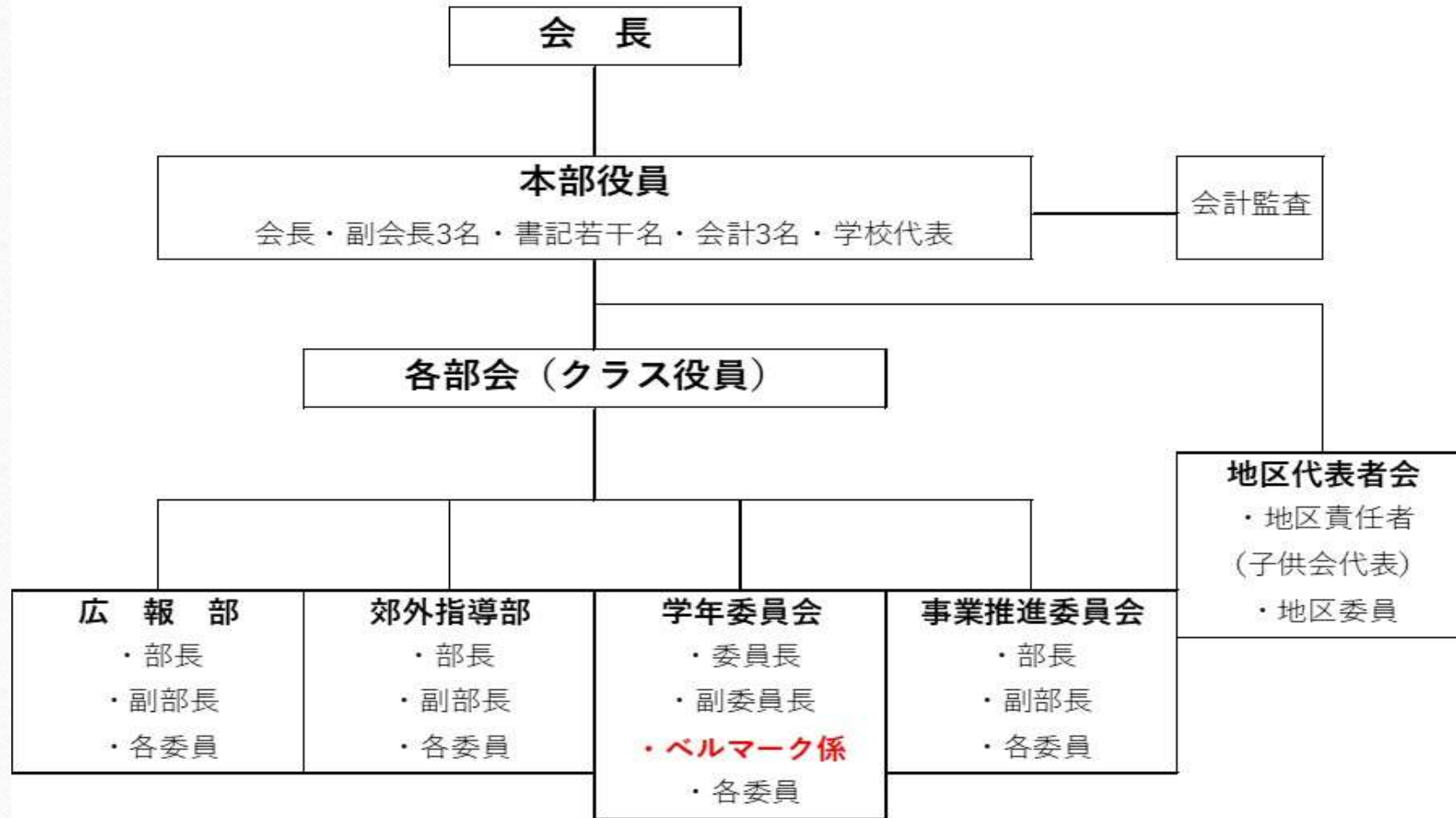
横沢入りと秋川溪谷



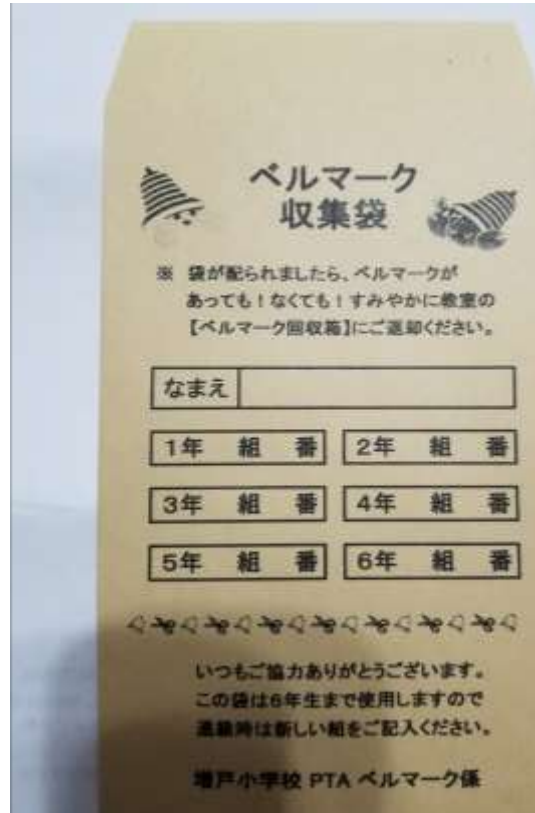
小学校と中学校



増戸小学校PTA組織図



収集袋とお手紙



PTA 全員 各



平成31年5月吉日

増戸小学校PTA会長 小倉 潤
学年委員 ベルマーク係

ベルマークを回収します！

【学年委員会からのお願いとお知らせ】

新緑が目にまぶしい季節になりました。皆様にはご健勝のことと存じます。
平成30年度の定例会も無事終了し、PTA活動もいよいよスタートいたしました。
増戸小学校では『ベルマークの収集活動』を行っております。届付の資料をよくお読みになり
お子様と一緒に楽しく11枚集めていただければと思います。
今年度も『ベルマーク活動』へのご理解・ご協力をお願い致します。

ベルマーク運動のしくみ

ベルマーク運動は、PTA・企業・ベルマーク財団の三つの組織がスタラムを組んで進めている
『ボランティア活動』です。
回収されたベルマークは、1袋 1円 の計算で、財団にあるPTAの口座に入金されます。
その総金で学校の設備品を購入することが出来ます。
購入した設備品の価格の1割を、へき地校や特殊教育学校・災害被害校、さらには発展途上国の
子ども達へ、愛の手を差しのべる『助け合い精神』を持っています。

ベルマーク運動の進め方

- 届付の『ベルマーク運動の進め方』を参考にしてください。
- ベルマーク一覧表(2018年度版)が、現在『ベルマーク』がついている商品です。
いつも目につく所に貼っておくと便利です。ご利用ください。

ベルマーク収集袋が配られたら...

- ご家庭で集めておいた『ベルマーク』を入れていただき、速やかに教室の
ベルマーク箱に、返却してください。
- ベルマークが無い場合は、次の日まで有効です。必ずベルマーク袋は返却してください。
- ベルマーク収集袋は、1年間使用します。大切に扱ってください。無くした場合は作成
いたします。担任の先生またはベルマーク委員会にお申し出ください。

インクカートリッジ

エプソン販売及び、キヤノン・ブラザー販売の3社は使用済みインクカートリッジや、トナーカ
ートリッジを回収しています。
インクカートリッジはインクが漏れるので、ご家庭にあるビニール袋に入れてベルマークと一緒に出して
いただくか、職員室のパソコンのそばにある“回収箱”に直接入れてください。

ウェブベルマーク (H31年度より新規紹介)

インターネットショッピングで、点数が加算されます。
ウェブベルマークのホームページに登録してお買い物をするなど、自動的に点数が加算されるしくみです。購入で
きるショップもたくさん登録されています。

【ショップ参考・・・楽天、楽天トラベル、ヤフー、アスクル、トイザロース、など】



オザムのポイント券

オザムのポイント券(グリーンスタンプ) 1枚200点
またカタログ商品と交換する場合は、その商品にベルマークをつけてもらう事ができます

『ベルマーク』の資金を使って購入したものをご紹介します！！

平成28年度(2016) モバイル書画カメラ(実物投影機) (9台)
平成26年度(2014) LED点滅指示灯(4個)
平成24年度(2012) 家庭計付き電卓時計 (25個)
平成23年度(2011) デジタルカメラ (2台)
平成22年度(2010) ライネートマシン、紙幣9機、DVDプレイヤー(18台)
平成21年度(2009) 保健室の身長計、音楽室の電子オルガン
平成20年度(2008) 相撲大会で使用する“まわし”
その他 ... 絵画2点(国工事に展示してあります) ・ミレー ・ルノアール
校庭にある段違い土築塀、家庭科室の調理器具

平成31年度の活動予定

一学期 5/29(水)9:30～、 7/ 5(金)9:30～
二学期 9/13(金)9:30～、 11/21((木)9:30～
三学期 1/21(火)9:30～、 3/11(水)9:30～ の全6回

★ 活動時間：上記開始時間より2時間程度

★ 活動場所：増戸小学校 1階 会議室

★ 活動内容は、簡単な作業です。皆さんのお手伝いをお待ちしております。



『ベルマークは見落とさない！』

『捨ててしまえばタダのゴミ！』

集めようベルマーク

無理なく、無駄なく、根気よく！！

収集したベルマークを何ヶ所かに置いて 企業ごとに分ける



企業番号が書かれたパックに入れる



企業ごとに点数集計



インクカートリッジとテトラパック



発送の手配



- ・議事録
- ・発送伝票
- ・送り状 など



400万点突破！



ご清聴いただき
ありがとうございました