



ベルマーク

# CHANGE！あらひがベルマーク

～無理なく みんなで 楽しくやろう～

京都市立嵐山東小学校PTA 総務委員会



# 学校紹介



創立46周年

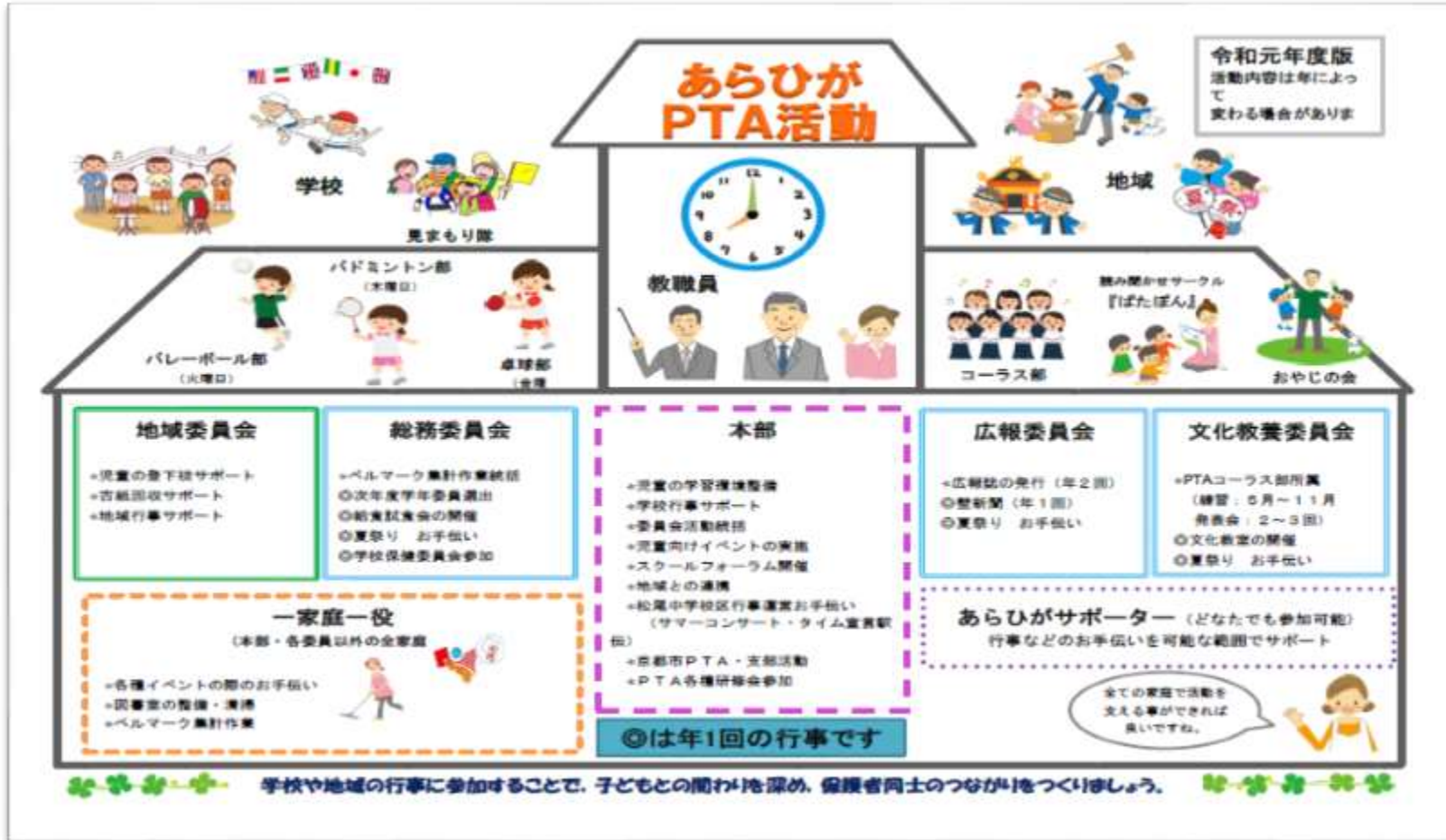
名勝 嵐山 渡月橋

教育目標

京都市立嵐山東小学校  
全校児童数 299名

「育てよう 子どもの思い 思いやり」

# PTA紹介

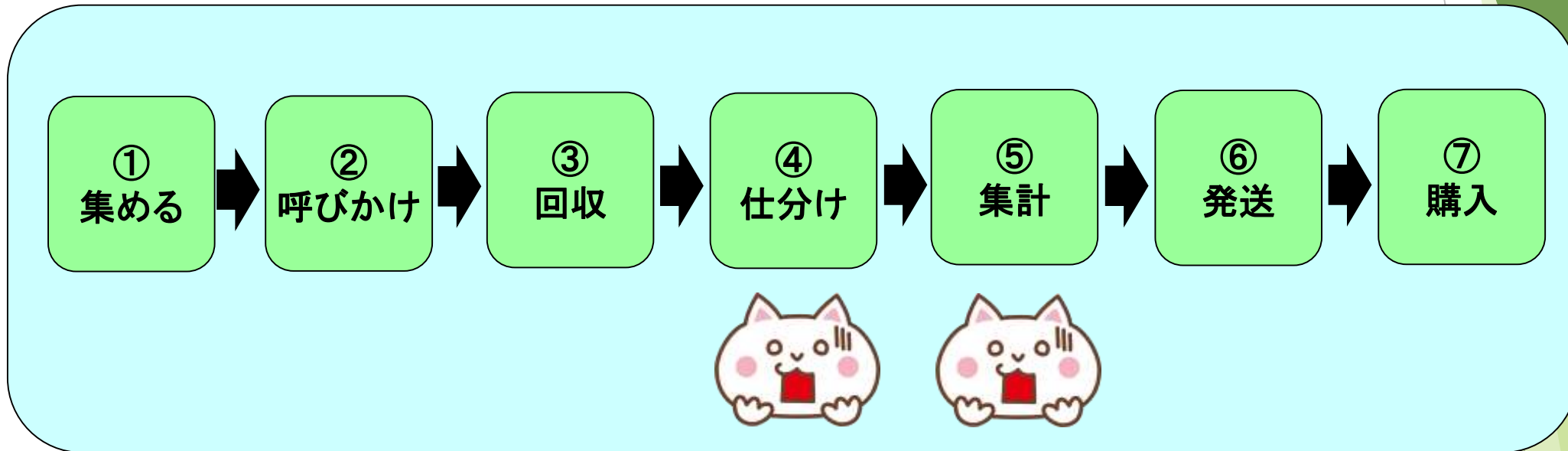


H30年度より 学級代表委員会と環境保健委員会が統合⇒**総務委員会**に

**↑本部役員2名がサポート**

# 改革前 ベルマークの作業フロー

**BEFORE**



# 具体的な作業は・・・

## BEFORE

- ①仕分け（番号ごとに分ける）
- ②はさみで縁を切る
- ③テープで10枚ごとにまとめる
- ④委員が点数を数える




④  
仕分け



⑤  
集計



# 問題点と改革（CHANGE）のキツカケ

- 問題点⇒ ●作業をする委員の負担 **大** 
- 活動参加を取りやめる話も・・・



委員会統合・活動内容整理をキツカケに



改革するなら

**今がチャンス！**

# CHANGE！改革の三本柱

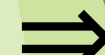
改革1

▶ウォールポケットで仕分けに改革！



改革2

▶一家庭一役制の活用で集計に改革！



改革3

▶テトラパックで新たに点数加算！



改革1

# AFTER ウォールポケットで仕分けに改革！





# 工夫しているところ

工夫その1

## ベルマークを集めよう

ご協力ありがとうございます。

ベルマークの番号と、  
おなじ番号のポケットに  
ベルマークを入れてね。



ここがベルマーク番号です



工夫その3

ふりがなつき説明プリントで  
子どもたちにわかりやすく

工夫その2

わからないときは・・・

「わからないベルマーク」  
のポケットに入れてね




からっぽになった回収袋は・・・

「回収袋はこちらへ」  
のポケットに入れてね  
スタンプを押して返します♪



工夫その4


# 手作り回収袋で意識づけを！

	5月15日(水)	6月10日(水)	7月8日(水)
	9月11日(水)	10月9日(水)	11月6日(水)
12月11日(水)	1月8日(水)	2月12日(水)	3月4日(水)

\*インクカートリッジ・トナー、テトキパックは、かいしゅるぼこに入れてください。

ベルマーク回収袋

手組名前



いしゅるぼこ



スタンプを押して返却！！

## 点数掲示で残高や目標を見える化！



ウォールポケット  
周辺に 点数掲示



改革2

# 一家庭一役制の活用で集計に改革！

AFTER



家ベルセットを配布  
できるときに家で  
ゆっくり作業

改革3

# テトラパックで新たに点数加算！

**AFTER**



回収できない物  
開く・洗う・乾かす  
など、**ポスター**で↓



これらのマークは回収できません。

× × ×

①プラスチック部分は切り取って

②マークを切り取らないで

にているものもあるからよく見てね。

# 改革の三本柱のまとめ

## BEFORE

④  
仕分け



委員の長時間作業

⑤  
集計



委員の長時間作業

## AFTER

改革1

③  
仕分け



一人一人が  
無理なく 楽しく

改革2

⑤  
集計



家ベルさんが  
家で都合のよい時に

改革3

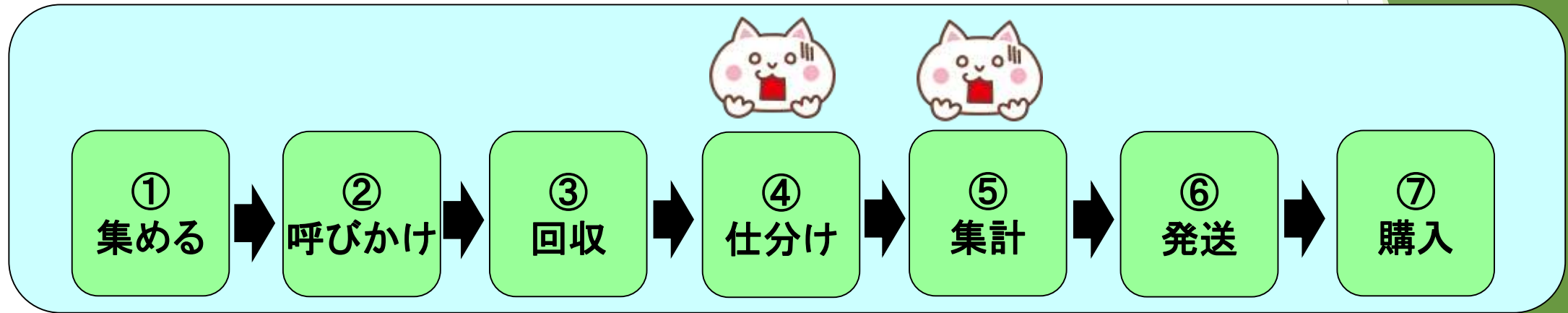
①  
集める



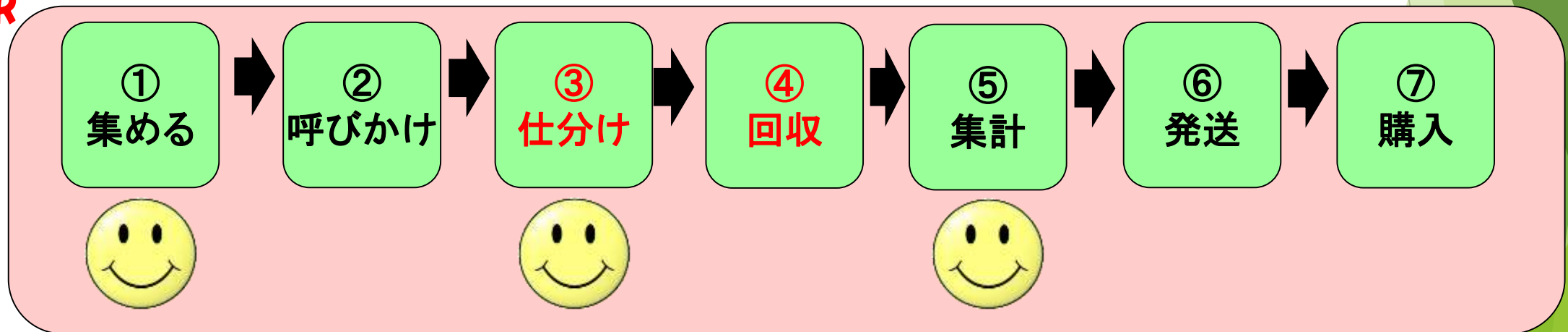
テトラパック  
回収

# 改革後 ベルマークの作業フロー

BEFORE



AFTER



# AFTER 行事 大量注文 で点数UP！

①  
集める



テトラパック



ベルマーク付き



WEBベルマークも活用！



**AFTER**

ベルマークの日の前日  
メールで意識づけ！

②  
呼びかけ



学校行事前にもメール

明日はベルマークの日です。

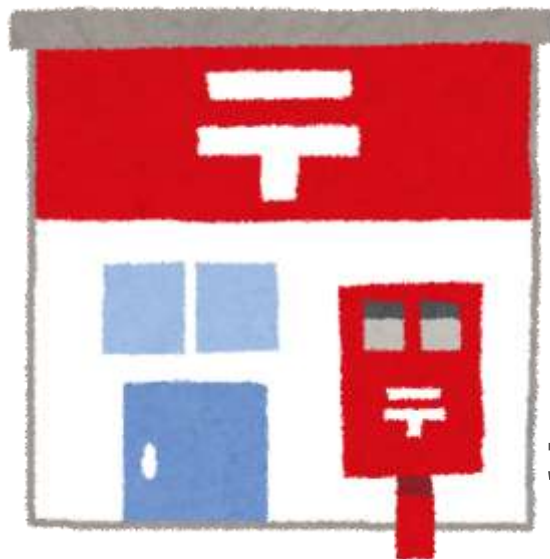
児童による校内放送



## AFTER 地域の方には・・・

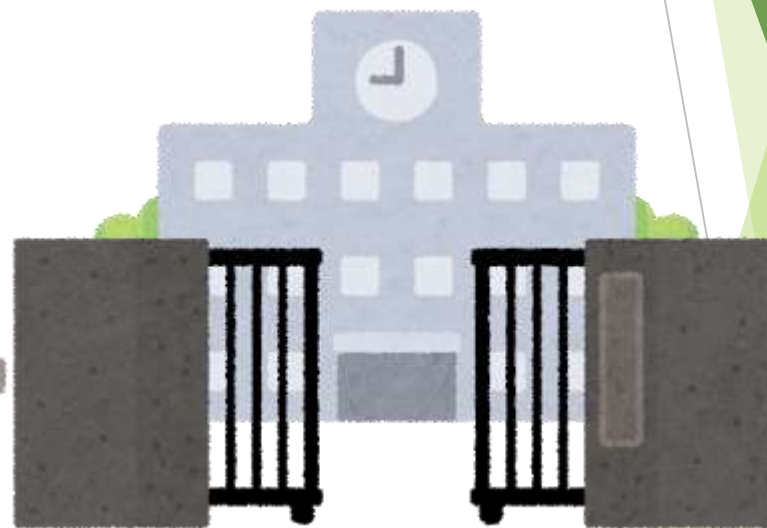
ウォールポケット

職員室前「あらひがPOST」



郵便局

児童による校門前回収



# ベルマークの日

**AFTER**

③  
仕分け



児童一人一人が  
スタンプGET! で 楽しく



学校行事参加時 保護者も無理なく



# AFTER

## ベルマークの日の翌日

④  
回収

### ベルマークを保管袋へ



### スタンプ押印



### テトラパックの チェック

これらのマークは回収できません。

× × ×

にているものもあるからよく見てね。

**AFTER**

⑤  
集計



⇒  
家ベルさん

⑥  
発送

二週間後

委員は  
集計表に**転記**して**発送**！

集計と発送は**年3回**

# AFTER

⑦  
購入



購入品報告【写真ポスター・HP】でやる気アップ！

寄付のしくみで 教育支援につながっている旨も 合わせて報告！

# 佳作賞品贈呈式で活動成果を共有！



朝会での賞品贈呈式

第33回  
ベルマーク便りコンクール 佳作



# 一年間の取組を終えて・・・

○担当委員の大きな負担を**削減**！

○児童・学校・保護者・地域が

**みんな**で協力して取り組む体制に

○効率も**UP**！点数も**UP**！

○**楽しく** 前年度比 **約4,600点アップ**

○増加率 **13.8%**





# ご清聴ありがとうございました！



あらひがのアイドル キャラメルちゃん

これからも～  
無理なく～  
みんなで～  
楽しく～♪

