

ベルマーク運動説明会
活動体験発表

はじめに

このような
学校です

このように
取り組んで
います

こんなに良
いことがあ
りました

おわりに

水戸市立常磐小学校

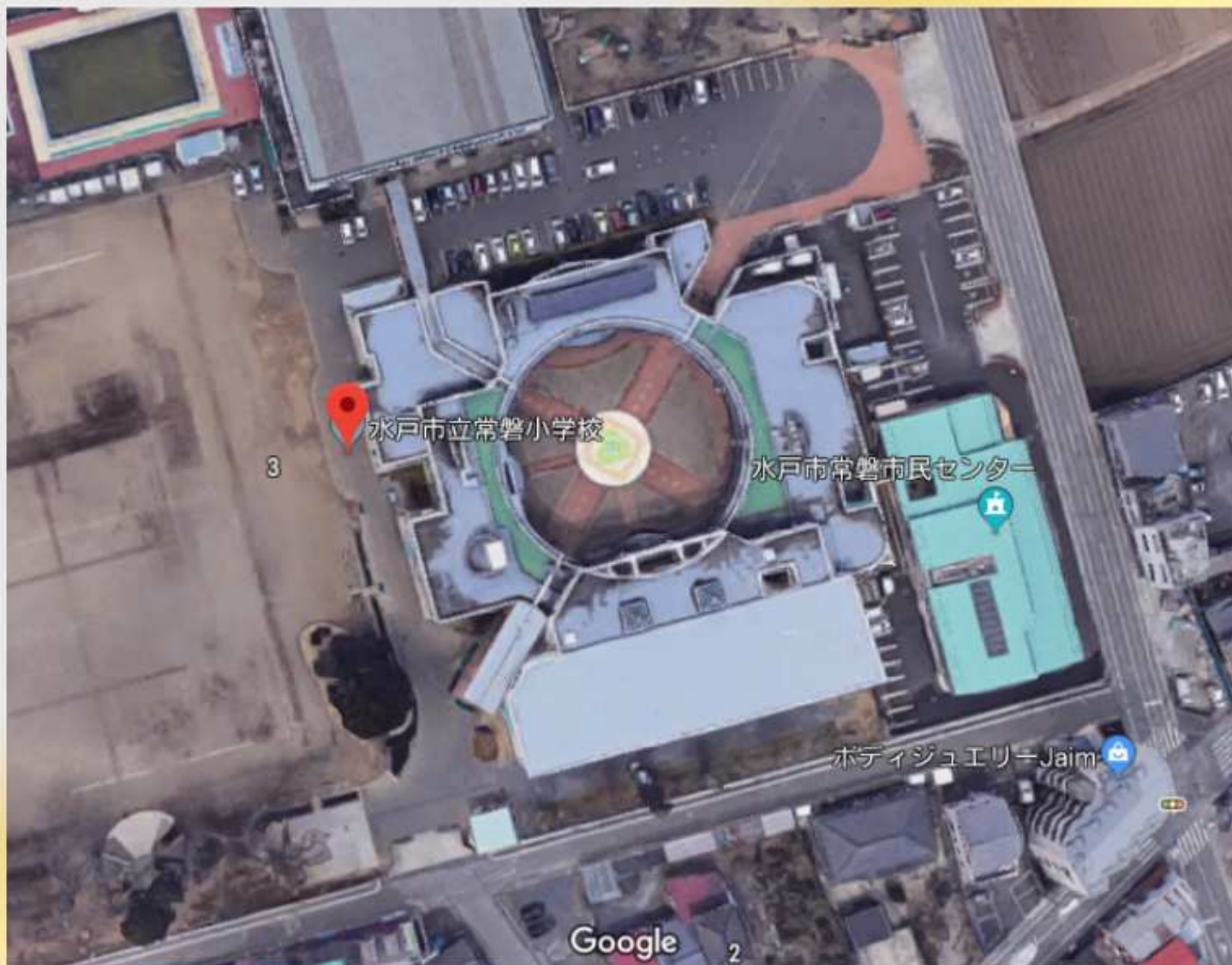
はじめに

本日お伝えしたいこと

- 1 常磐小学校はこのような学校です
- 2 ベルマーク運動に，このように取り組んでいます
- 3 こんなに良いことがありました

水戸市立常磐小学校





創立146年

児童数: 474名

学級数: 15

PTA会員数: 364名

教育目標
知性にとみ
自ら進んで行動できる
心身ともにたくましく
人間性豊かな児童を
育成する



地域との交流





盛んなPTA活動





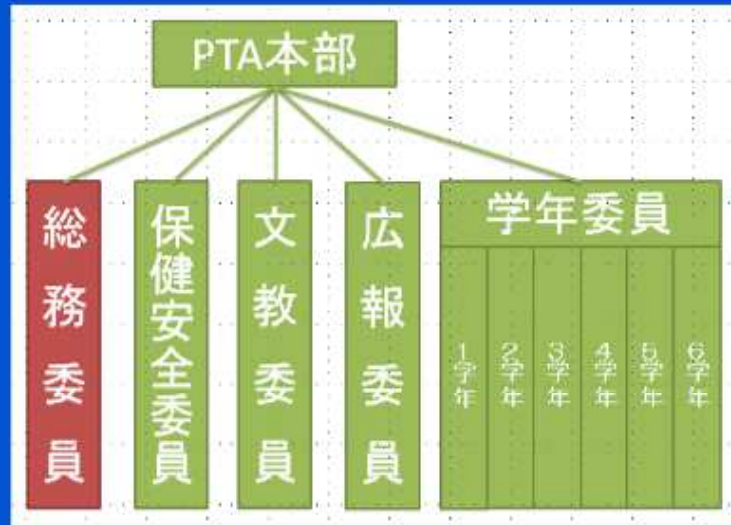
吹奏楽部



集める

このように取り組んでいます

ベルマーク活動の開始: 1963年



仕分ける

計算する

送付する

PTA本部

```
graph TD; A[PTA本部] --> B[総務委員]; A --> C[保健安全委員]; A --> D[文教委員]; A --> E[広報委員]; A --> F[学年委員]; F --> F1[1学年]; F --> F2[2学年]; F --> F3[3学年]; F --> F4[4学年]; F --> F5[5学年]; F --> F6[6学年];
```

総務委員

保健安全委員

文教委員

広報委員

学年委員

1学年

2学年

3学年

4学年

5学年

6学年

集める



ベルマーク収集袋



毎月初めの1週間(～
ベルマークを回収しま
ご協力をお願いいたします。
3年生以上は、学年の回収期
に自分で入れましょう。

年 級 氏 名		
月	受け取り印	月
6		11
		12



子どもたちから



地域から



2019年度は郵便局や市民センター，商業施設などに回収箱を設置しました。



仕分ける

月1回の校内での作業



計算する

校内，または家庭に持ち帰っての作業



送付する

年3～5回の作業。カードリッジは別送付



こんなに良いことがありました



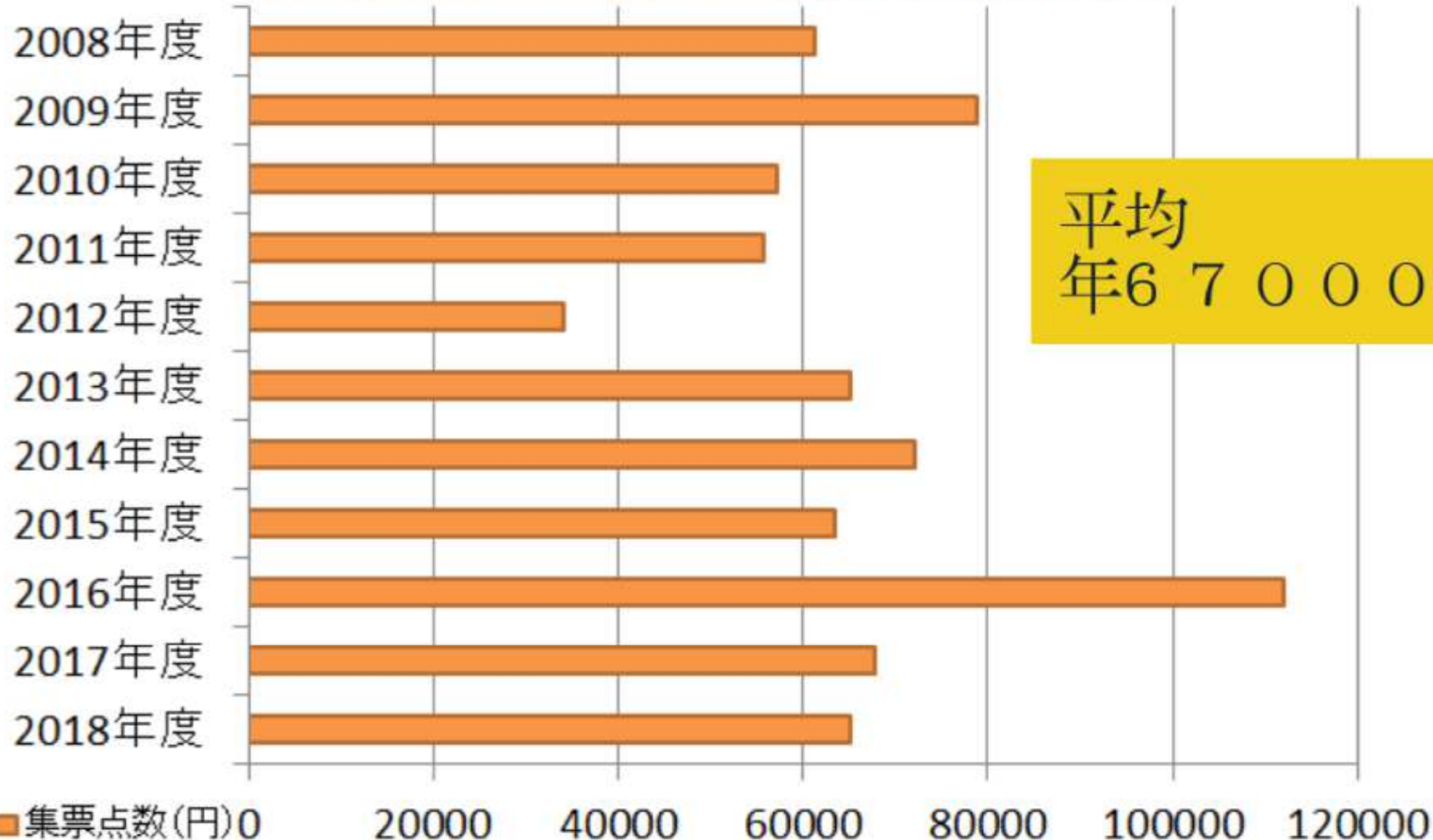
2011年に
2台発注



2018年に
発注



常磐小学校 ベルマーク集票実績の推移



2004年に発注



2011年に
2台発注



2018年に 発注



祝 **全国小学校管楽器合奏フェスティバル**
東日本大会 出場決定!!
平成31年2月10日 カルッツかわさき 水戸市立常磐小学校

祝! **2018年日本管楽合奏コンテスト** 出場
2018年11月3日 文京シビックホール 水戸市立常磐小学校

子どもたちの活躍を称賛する横断幕や授業の掲示物などを作成するのに活用中

おわりに

PTAが中心になり，子どもたちや地域を巻き込みながら，ベルマーク活動が続けることが，子どもたちの笑顔につながりました。今後，細く長く活動が続けていきたいと思えます。

ベルマーク運動説明会
活動体験発表

はじめに

このような
学校です

このように
取り組んで
います

こんなに良
いことが
ありました

おわりに

水戸市立常磐小学校