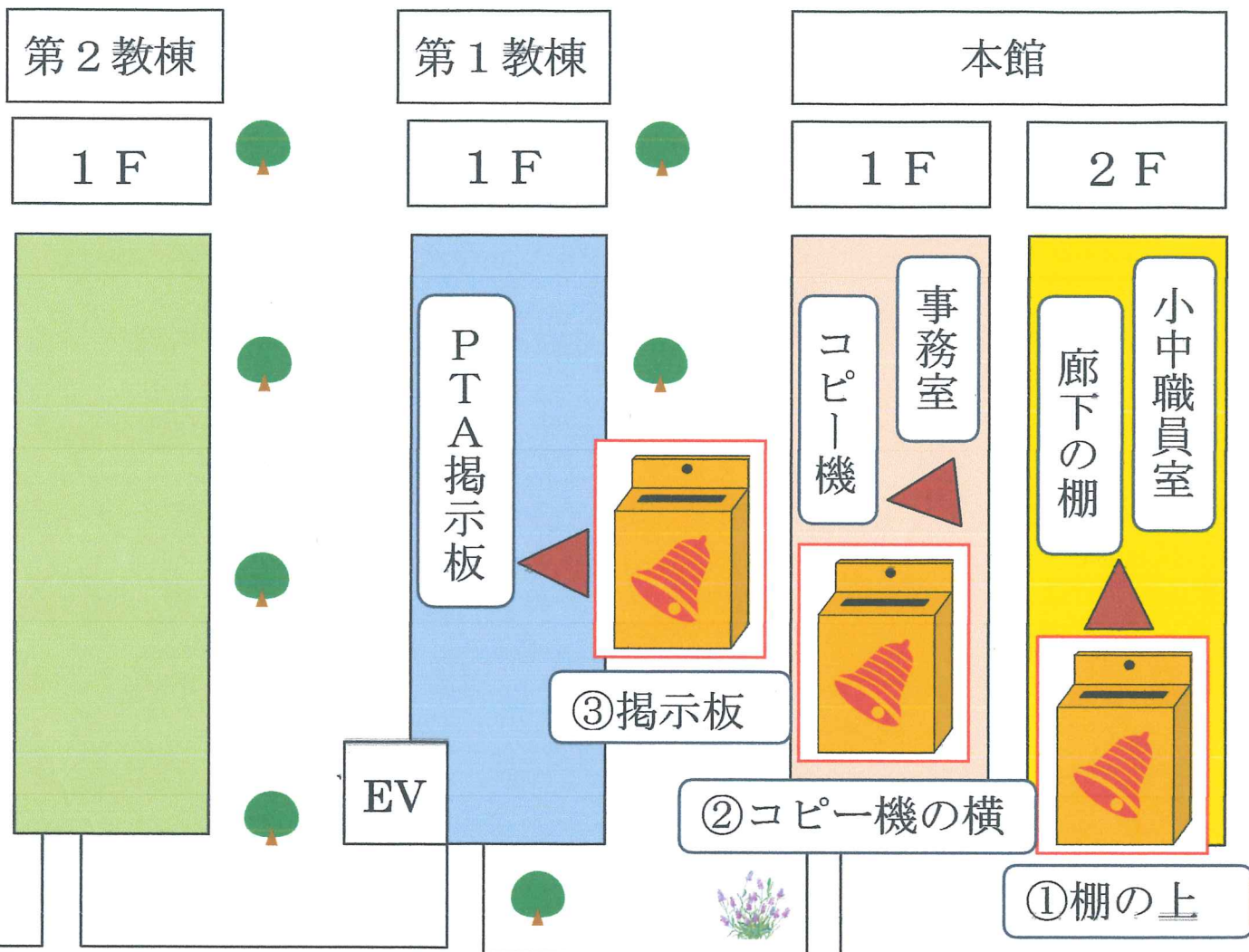
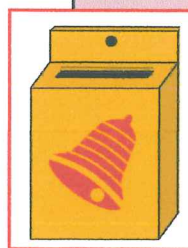


ベルマーク回収箱の設置図

2018 4月



第4教棟



④インクカートリッジ回収箱の上

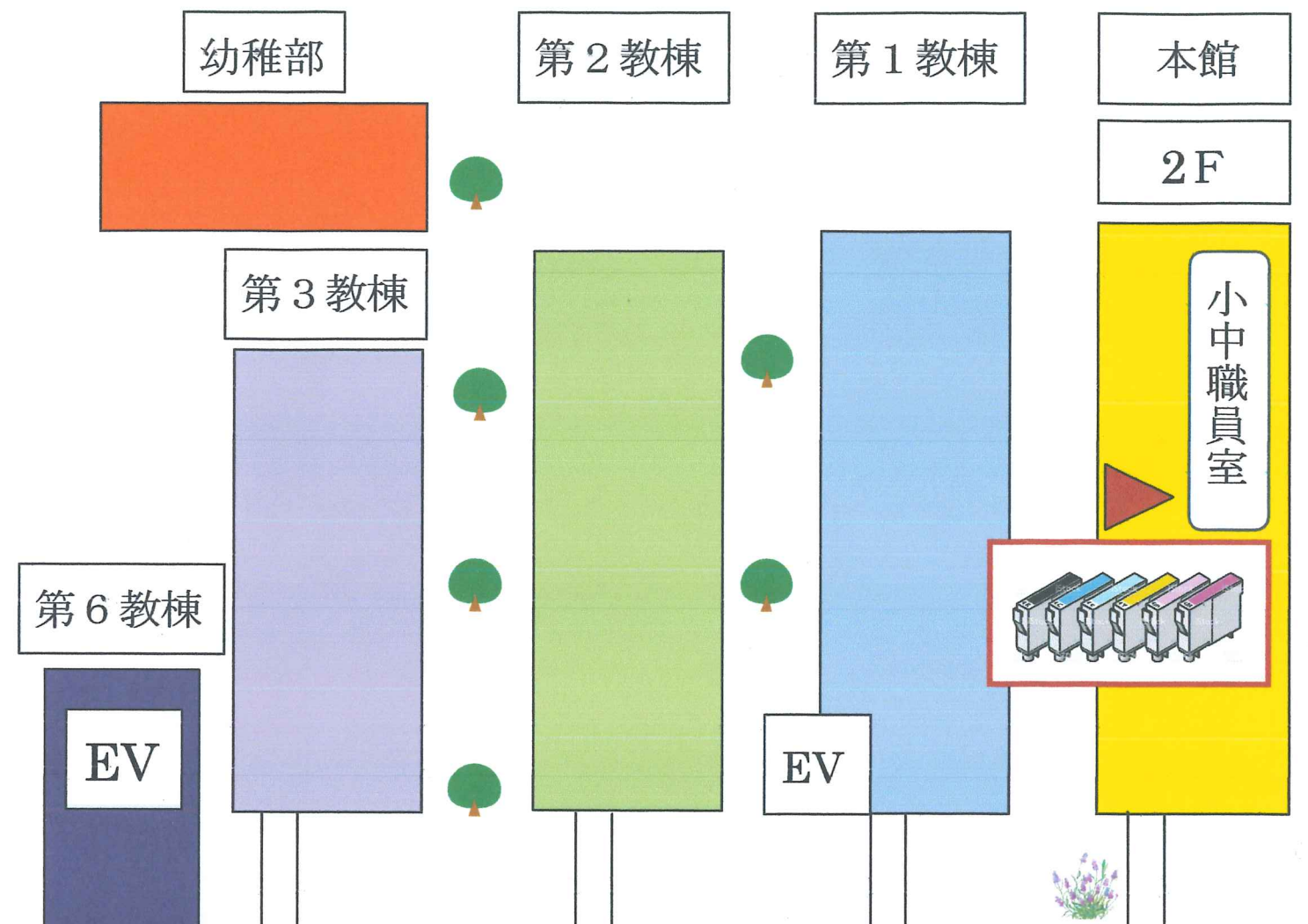
プール

提出方法

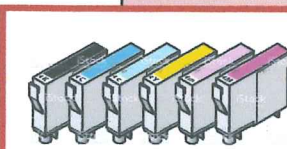
①または②のどちらでもかまいません。
提出しやすい方法を選んで、いつでも
できるときに提出をしてください。
御協力よろしく申し上げます

インクカートリッジ回収箱配置図

2018 4月



第4教棟



プール

キヤノン
エプソン
ブラザー

純正品○
リサイクル×
互換品×
トナー×

設置場所

- 本館2階小中職員室前
- 第4教棟業者の回収箱
- 第6教棟階段下

ベルマークでできる活動のご紹介

「ベルマーク版オーサー・ビジット」について

平素は、ベルマーク活動に御協力いただきありがとうございます。
さて、みなさんが集めたベルマーク預金（3万円分）を使って、人気の本の著者（オーサー）が学校を訪問（ビジット）し、2時間程度の特別授業をしてくれるオーサービジットに応募できます。下記の3名は、今年度のオーサーです。

児童生徒が受けてみたい授業を1枚の色紙に寄せ書きして、オーサーに届けます。
つきましては、応募に向けて、皆様のご意見やご要望をお伺いし、検討していきたいと思ひます。アンケートに御協力をよろしくお願ひいたします。（色紙は、児童生徒が、校内で教員と一緒に作成します）



ベルマーク版
オーサービジット

①尾木直木（教育評論家）

PTA 掲示板をご覧ください



②椎名誠（作家）

今回初登場



③宮西達也（絵本作家）

PTA 掲示板をご覧ください



今までの
授業内容
テーマ

- 「恋」や「愛」「恋愛観」
- 「ありのままに耀く」
- いじめ OLINE の使い方など

- 著書
- 「あるいているとぶつかるんだ」
- 「犬から聞いた話をしよう」など

- 絵本の読み聞かせライブ
- 絵本づくり
- 怪獣作成（工作）など

※ライブ：大きな画面で映像を使っての読み聞かせ
工作は、作業ができる児童生徒のみに分けて依頼が可能

※授業は、9月から12月までの間、学校活動の時間内で実施される予定とします。
場所は、原則的に体育館で行われますが、保護者スペースがなく、立ち見となる可能性はあります。
本校では、新しいベルマーク預金の使用方法です。皆様からの率直なご意見をお寄せください。

1. 人気のオーサー授業に興味・関心がある？ （ はい ・ いいえ ）
2. ベルマーク版は、PTA 保護者も参観できます。観てみたいですか？
はい （ ① 講師によって考える ② 日程によって考える ）
いいえ
3. 授業を希望するオーサーを選んでください。
授業は、児童生徒を対象としますが、保護者は、参観ができます。（○をつけてください）

①尾木直木

②椎名 誠

③宮西達也

ご意見・ご要望

担任 → 総務課 → 広報

締め切り 5月31日

NEW

ベルマークでできる活動のご紹介

「ベルマーク版オーサー・ビジット」について

みなさんが集めたベルマーク預金（3万円分）を使って、人気の本の著者（オーサー）が学校を訪問（ビジット）し、2時間程度の特別授業をしてくれるオーサービジットに応募できます。

- 児童生徒が授業の対象になり、保護者は一緒に参観ができます。
- 9月から12月までの間、学校活動の時間内で実施される予定とします。



ベルマーク版
オーサービジット

①尾木直樹（教育評論家）

- 「恋」や「愛」「恋愛観」
- 「ありのままに耀く」
- いじめ OLINE の使い方など



②椎名誠（小説家）

- 著書
- 「あるいているとぶつかるんだ」
- 「犬から聞いた話をしよう」など



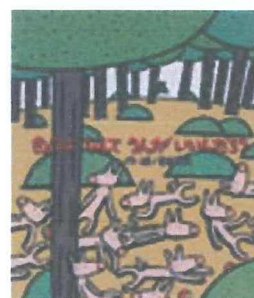
③宮西達也（絵本作家）

- 絵本の読み聞かせライブ
- 絵本づくり
- 怪獣作成（工作）など

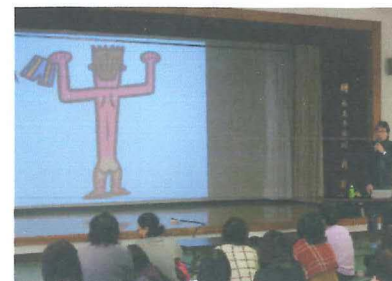


③宮西達也さんの絵本

宮西達也さんの絵本のイラストはよく見かけます



（例）他校での授業の様子（しげ特では、できる人ができるものに参加）



▲大きく画像をうつして
読み聞かせライブ



▲大きな怪獣を作成



▲「自分」についての絵本作成
「自分の未来図」「自分さがし」

しげ特では、学校の特性に応じて、どんな内容の授業をしてほしいかの希望が出せます。
読み聞かせライブは、全校生徒で。工作や絵本づくりは、作業できる児童生徒を対象にできます。

「ベルボラ愛媛」から15万点の寄贈で購入できました

小学部

大型絵本・紙しばい

おはなし会や読み聞かせで大活躍！



人気のシリーズです

大型絵本

うみの100かいだてのいえ



紙しばい 人魚ひめ

うみの100かいだてのいえ

CDラジカセ

スタンダードモデル



TY-CDS7(L)(P)(S)

10,520円(税別)

●色：ブルー(L)、ピンク(P)、シルバー(S)

CDラジカセ



TY-CK2(H)(L)(F)

6,310円(税別)

●色：ライトグレー(H)、ブルー(L)、ピンク(F)

2台

掃除機

強力パワーの吸引仕事率380W

- 広いスペースもラクラクお掃除ができます。
- 丈夫でコンパクトな金属ボディと軽量タイプの金属延長管で操作が楽にできます。
- 土足で持ち込まれた砂ゴミ安心して吸い取れます。
- 集塵方式：2WAY方式(縦/横)

掃除機



54,000円(税別)

- 本体サイズ：74×高さ123×奥行358mm
- 重量：6.9kg
- 消費電力：1150W
- 生産国：日本
- 付属品：延長金属製ノズル

強力パワーの吸引仕事率380W

- 広いスペースもラクラクお掃除ができます。
- 丈夫でコンパクトな金属ボディと軽量タイプの金属延長管で操作が楽にできます。
- ゴミ捨てが楽な「縦パック式」
- 主な材質：樹脂
- 本体サイズ：幅274×高さ423×奥行359mm
- 重量：6.5kg
- 消費電力：1150W
- 生産国：日本
- 付属品：延長金属製ノズル

MC-G3000P-S 33,000円(税別)

縦パック AMC93K-CAO 1,904円(税別)

本体重量約3.4kgの軽量ボディ

- コンパクトな強力パワー、吸引仕事率1470~約60W。
- 「エアダストキキャッチャー」付きエアロノズル。
- 「フロントハンドル&スライド伸縮延長管」で5くらお掃除。

●本体サイズ：幅243mm×高さ190mm×奥行348mm

●重量：3kg

「ベルボラ愛媛」から今後も寄贈される予定!

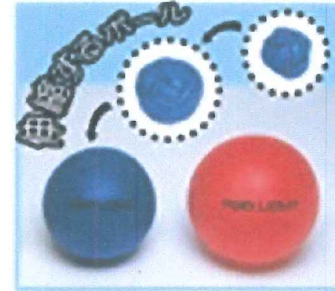
各部で児童生徒に必要なものをご購入できるようにと先生方が選びました

中学部

ソフトフォームボール

赤色 10個

黄色 10個

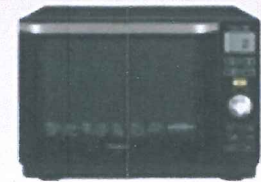


▲ソフトフォームボール

高等部

オープンレンジ

オープンレンジ



すっきり重ね「コンパクト設計」

- 家族やシーンに合わせて1~4人が選べる「自動メニュー人数設定」
- 2~3人分の煮物を10分で!短時間で煮物が作れます。
- コンロで料理する際、揚げ時間や焼き時間などをカウントダウンで管理できます。

●本体サイズ：幅500mm×高さ347mm×奥行400mm

●重量：約14.4kg

NE-MS263-K 39,800円(税別)

これらの購入代金の10%は被災地支援に充てられます。

2018 3月

3月 広報委員会