

ベルマーク活動について

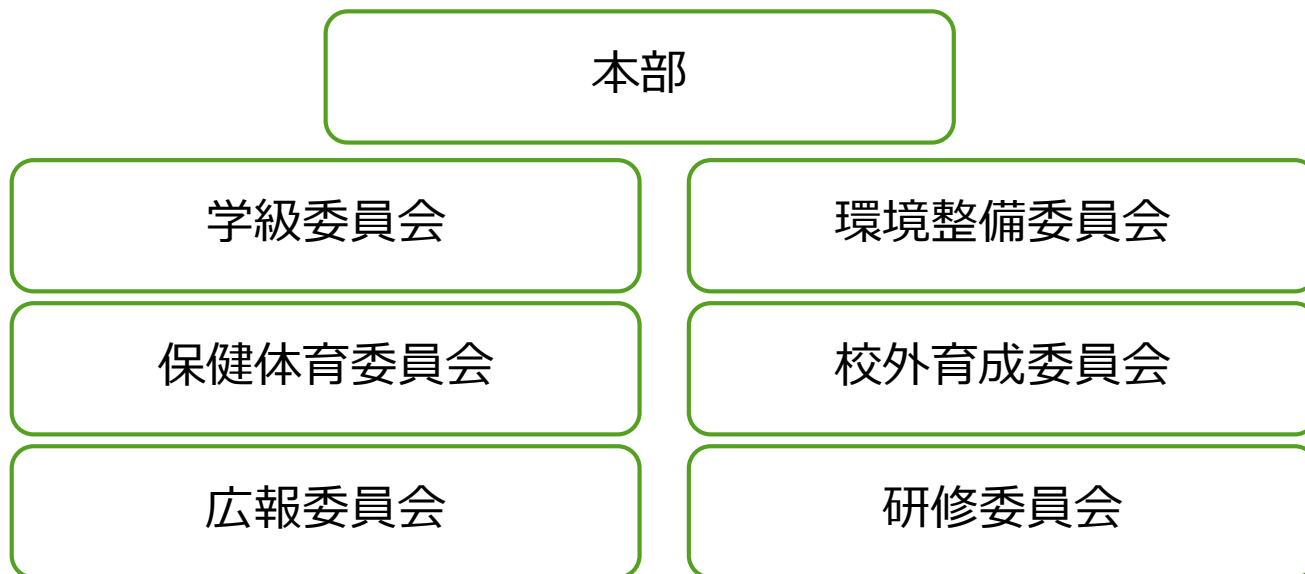
静岡市立長田西小学校PTA

静岡市立長田西小学校の紹介

- ▶ 静岡市の西側に位置
- ▶ 学区内には旧東海道の難所であった「宇津ノ谷峠」や「丸子城址」など歴史的名所がたくさん
- ▶ 明治19年晃西尋常小学校として創立。今年で132年。
- ▶ 平成30年度は全校児童734名



PTA組織



- ▶ PTAでのベルマーク活動はは、6つある専門委員会の学級委員会が担当。各クラスから2名選出。
- ▶ 児童は環境委員会が担当

ベルマーク活動の概要

- ▶ 1964年からベルマーク運動に参加
- ▶ これまでに約450万点のポイント!
- ▶ 年に2回の送付
- ▶ ここ数年は年間7万点から10万点

P T A № 2210230		学校(団体)名: 長田西小学校	
検収・支払い処理日	検収点数(円)	支払い(購入)金額(税込)	購入商品
2012年4月13日 金曜日	23,499		
2012年10月2日 火曜日	40,226		
2012年12月10日 月曜日		125,400	デジタルカメラ 60,000×2台
2013年1月7日 月曜日	35,554		
2013年7月5日 金曜日	48,796		
2013年12月17日 火曜日	48,941		
2014年4月17日 木曜日	24,464		
2014年10月14日 火曜日	64,945		
2015年3月10日 火曜日		40,200	ソフトドッジボール @1500×25個
2015年4月10日 金曜日		184,384	52型液晶テレビ @172,000×1台
2015年4月21日 火曜日	50,192		
2015年10月22日 木曜日	40,619		
2016年5月11日 水曜日	47,849		
2016年10月21日 金曜日	65,870		
2017年4月28	46,716		
2017/10/27	28,739		
2017/12/11		212,899	55型液晶テレビ @99,300×2台
2018/5/10日 予定		212,899	55型液晶テレビ @99,300×2台

ベルマークの活用

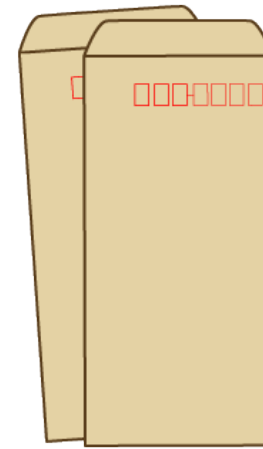
- ▶ 2012 デジタルカメラ
- ▶ 2014 ~ ソフトドッチボール
- ▶ 2015、2017 液晶テレビ
4台購入することで、全ての教室にテレビを設置



活動の流れ

<児童の活動>

- ▶ 月1回の集金日に合わせて封筒の配布
- ▶ クラスに置いてあるケースに仕分け
- ▶ 環境委員が番号ごとにベルマークポストに入れる



<PTAの活動>

ベルマーク作業手順

平成28年6月13日
PTA学級委員会

- ① 児童のボランティア委員がベルマークを番号別に分類し、家庭科室前の整理棚へ入れます。
- ② 各番号の担当者は、都合の良い時間に学校へ取りに行きます。
※ベルマーク回収日には整理棚は空になっているようお願いいたします。
※同じ番号のベルマーク担当者が複数名いることがありますが、各自回収の約束をしてください。
※平成28年度ベルマーク回収日

第1回	5月11日 水曜日	第6回	11月 7日 月曜日
第2回	6月13日 月曜日	第7回	1月10日 火曜日
第3回	7月 4日 月曜日	第8回	2月 3日 金曜日
第4回	9月 5日 月曜日	第9回	2月27日 月曜日
第5回	10月12日 水曜日		

- ③ 枠に沿ってマークを切らないようにカットします。
- ④ 切ったベルマークは、点数別に10枚1組にし、セロハンテープで両面固定し、各整理袋へ入れます。セロテープで固定しにくいもの（フィルム等の薄い、形が丸など扱いにくいもの）は、ご家庭にある用紙などへ貼ってまとめてください。



- ⑤ 別紙の集計日前に、各自集まった分を各整理袋へ入れ、枚数・点数を計算して、袋へ鉛筆で記入をして下さい。（当日の集計作業をスムーズにする為）
※10枚1組にして余った端数分は、第2回目の集計の際に合算するので、第1回目の集計の際には入れないでください。
※番号を分担して整理袋が無い場合は、枚数・点数がわかるようにしてご家庭にある袋に入れておいて集計日にまとめて整理袋に記入してください。
- ⑥ 集計日まで、各自が責任を持って、ベルマークの取りまとめを行って下さい。
- ⑦ 切れてしまったもの、不明なものも回収するので、家にある封筒に入れて持ってきてください。

※本日配布しました整理袋は1年間使います。集計日を持ってきてください。
残りはご家庭で保管をお願い致します。

※支給しましたセロテープはなくなりましたら、再度、支給いたしますので
早めに委員長・副委員長まで連絡下さい。

<ベルマーク集計日>

※ベルマーク担当者全員での確認作業になりますので必ず参加するようにしてください。

時間 : 19:00~終了するまで

場所 : 体育館会議室

第1回 : 平成27年9月26日 月曜日

第2回 : 平成28年2月27日 月曜日

<地域での活動>

- ▶ 近隣のスーパーにベルマーク回収箱の設置

→ PTAで定期的に回収

- ▶ ベルマーク、リサイクルカート
リッジの寄付

仕分けまでして学校に届けてくれる人も!



これからのベルマーク活動

児童
自分たちが使うもの！

保護者
できることを！

学校
一緒に参加

地域
協力をお願い

ベルマーク活動をきっかけに！！

ご静聴ありがとうございました