

ベルマーク運動説明会

さいたま市立芝川小学校の実績

平成30年6月5日（火）ソニックシティホール

芝川小学校の紹介

- ▶ 所在地：大宮区の東端
児童の7割は見沼区
芝川を渡って登校



芝川小学校の紹介

▶ 周 辺 :

合併記念公園、見沼田んぼ、自治医大、消防センター、大宮駅、さいたま新都心



芝川小学校の紹介

▶ ホタルの飼育：

- ・ 30年以上の活動
- ・ 児童による「ホタル委員会」
- ・ 6月1日（金）に夜のホタル観賞会
- ・ 例年1,300人以上が来場



本校ベルマーク活動の実績

- ▶ 平成29年度
ソーラー式ストップウォッチ × 8個
約77,000円



- ▶ 平成28年度
サーキュレーター × 24台
約509,000円 ⇒全教室に！



本校ベルマーク活動の実績

▶ 平成28年度の実績

芝川小学校大健闘！！

2016年度の芝川小のベルマーク合計点数は、202,102点もの点数が集まり前年度までの預金と合わせて、扇風機（&サーキュレーター）を24台購入することが出来ました。

そして、ベルマーク教育助成財団発行（2017年4月10日付）のベルマーク新聞において、2016年度集票点数が発表されました。埼玉県では1,121もの団体が参加の中、芝川小は6位という好成績でベスト10に入ることが出来ました。また、全国においても27,349という数の団体が参加の中、82位という成績でベスト100に入ることも出来ました。

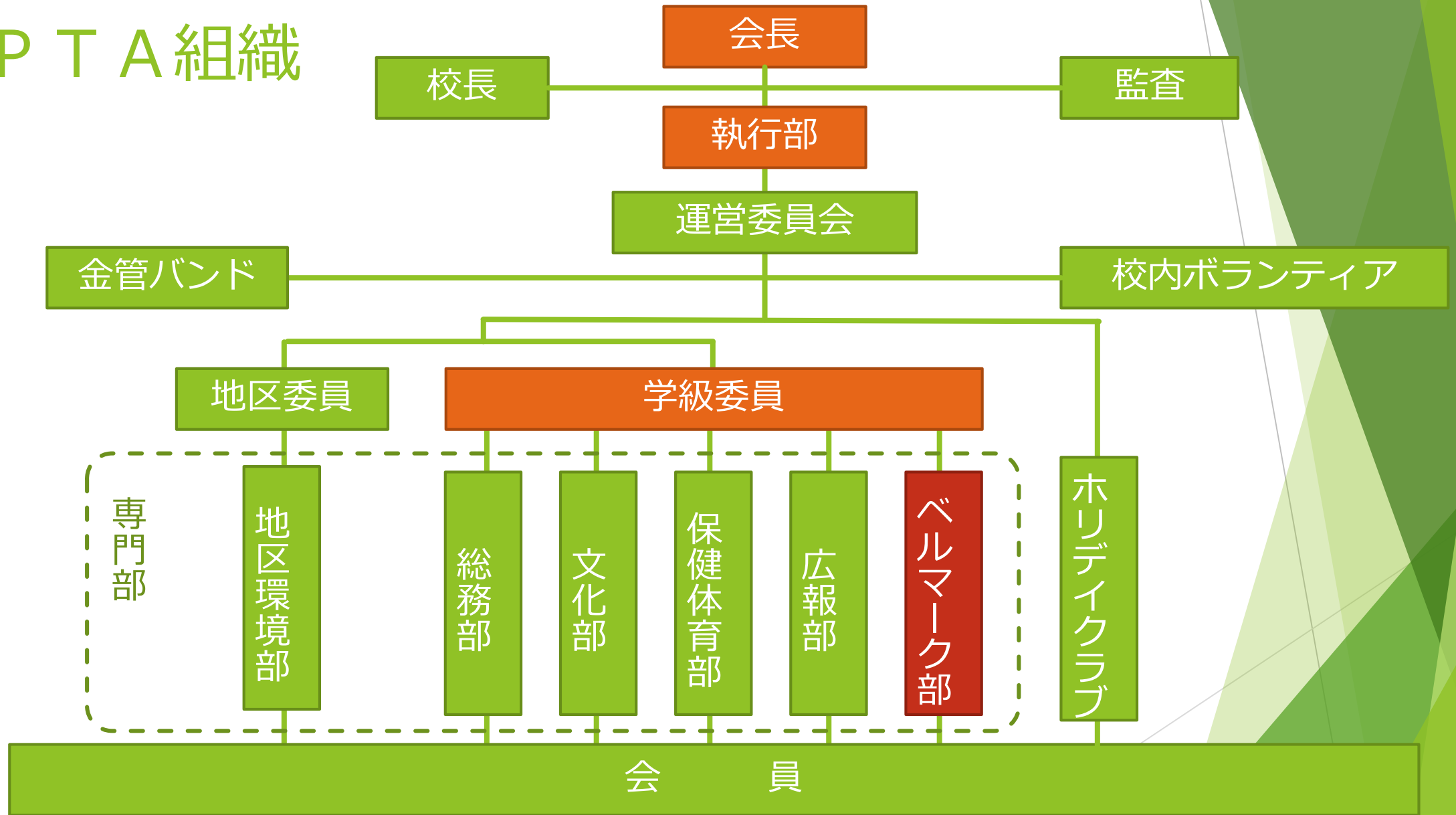
今年度も芝川小の子どもたちに必要な備品を購入するために、引き続きご協力をよろしくお願いいたします。

なぜ
こんなに集めることが
できたのか？

1位 大砂土東小	263,246点
2位 小針中	244,283点
3位 つばさ小	222,617点
4位 大宮別所小	210,573点
5位 上落合小	208,302点
6位 芝川小	202,102点
7位 宮原小	195,479点
8位 岸町小	194,027点
9位 木崎小	183,002点
10位 栄和小	182,339点



P T A 組織



ベルマーク部事業報告

- ▶ 部会開催 年2回
- ▶ ベルマーク回収、集計、発送
- ▶ テトラパック回収、梱包、発送
- ▶ ベルマーク購入品に関する事務
- ▶ ベルマーク新聞発行
- ▶ その他

ベル
マーク
部

ベルマーク部員の構成

▶ 部員 10 人

- ・ 部員、副部長 各 1 名
- ・ 回収係 3 名
- ・ 箱出し係 1 名
- ・ お手紙作成係 4 名

1, 5, 6 年生 各クラスから 1 名
1 年 4 クラス
5 年 3 クラス
6 年 3 クラス

ベル
マーク
部

会 員

ベルマーク部員の構成

- ▶ 部員 10人
 - ・ 部員、副部長 各 1名
 - ・ 回収係 3名
 - ・ 箱出し係 1名
 - ・ お手紙作成係 4名



ベルマーク部の具体的な仕事

- ▶ ベルマークの回収・集計・発送
 - ・回収は年3回

ベルマーク回収袋

氏名				
平成	年度	6月	10月	12月
1年	組			
平成	年度	6月	10月	12月
2年	組			
平成	年度	6月	10月	12月
3年	組			
平成	年度	6月	10月	12月
4年	組			
平成	年度	6月	10月	12月
5年	組			
平成	年度	6月	10月	12月
6年	組			

☆エプソン・キャノンのインクカートリッジ・サイダーの玉冠はそれぞれ別の袋に入れて下さい。
☆回収袋は3年間使います。大切に使用して下さい。

ご協力お願いします ベルマーク委員



ベルマーク部の具体的な仕事

▶ ベルマークの回収・集計・発送

- ・回収は年3回
 - (1) 6月 47,000点
 - (2) 10月 49,000点
 - (3) 12月 33,000点

ベルマーク回収袋

氏名				
平成	年度	6月	10月	12月
1年	組			
平成	年度	6月	10月	12月
2年	組			
平成	年度	6月	10月	12月
3年	組			
平成	年度	6月	10月	12月
4年	組			
平成	年度	6月	10月	12月
5年	組			
平成	年度	6月	10月	12月
6年	組			

☆エプソン・キャノンのインクカートリッジ・サイダーの玉冠はそれぞれ別の袋に入れて下さい。
☆回収袋は3年間使います。大切に使用して下さい。

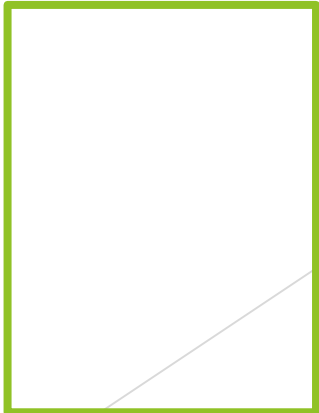
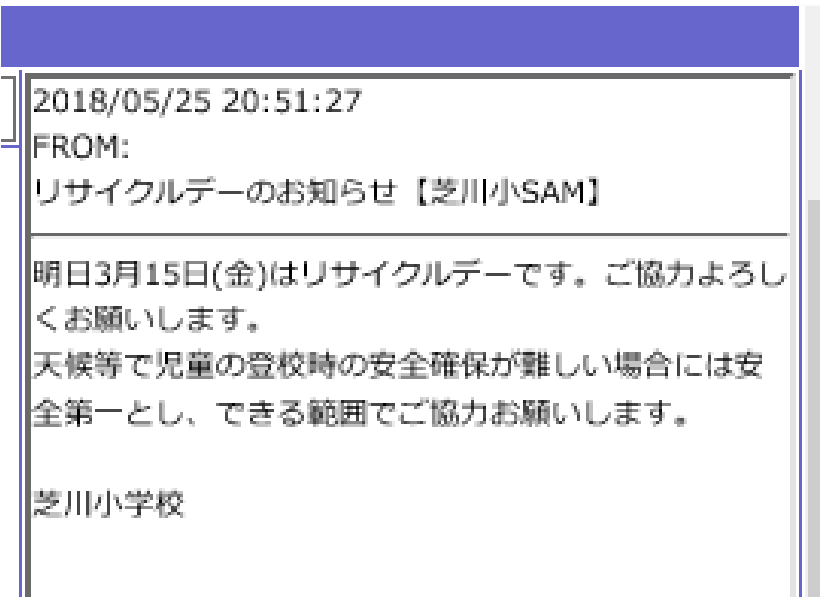
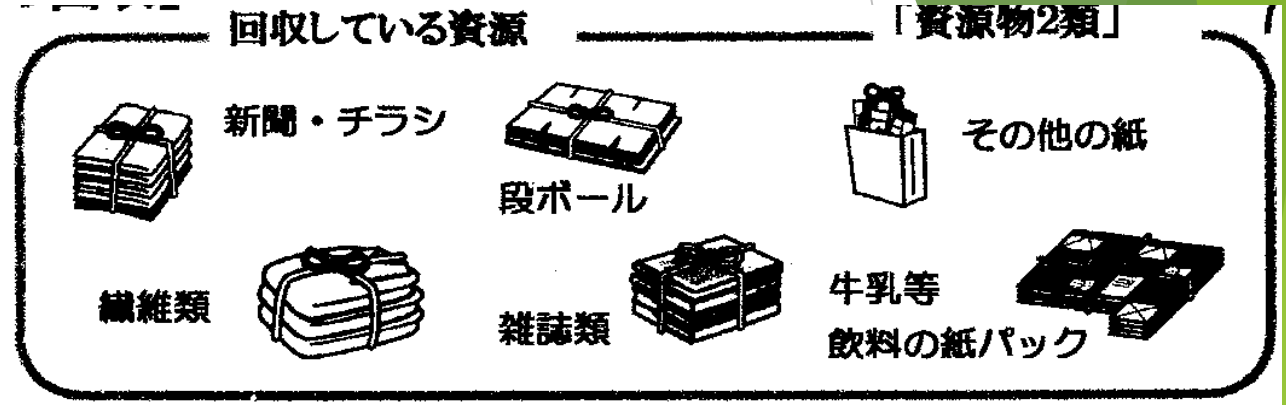
ご協力お願いします ベルマーク委員

1回の集計作業は 3日かけて行う

ベルマーク部員
+ お手伝い係 [担当の2学年]

ベルマーク部の具体的な仕事

- ▶ リサイクルデー
 - ・ 毎月15日
 - (前日に教頭が一斉メール)



ベルマーク部の具体的な仕事

- ▶ リサイクルデー
 - ・ 児童からの回収
 - ・ 校内の回収（牛乳パック、インクジェット）
 - ・ 紙パックとテトラパックを分類

今回は約30kg



ベルマーク部の具体的な仕事

- ▶ リサイクルデー
 - ・テトラパックの回収
 - ⇒ 給食の牛乳 + α

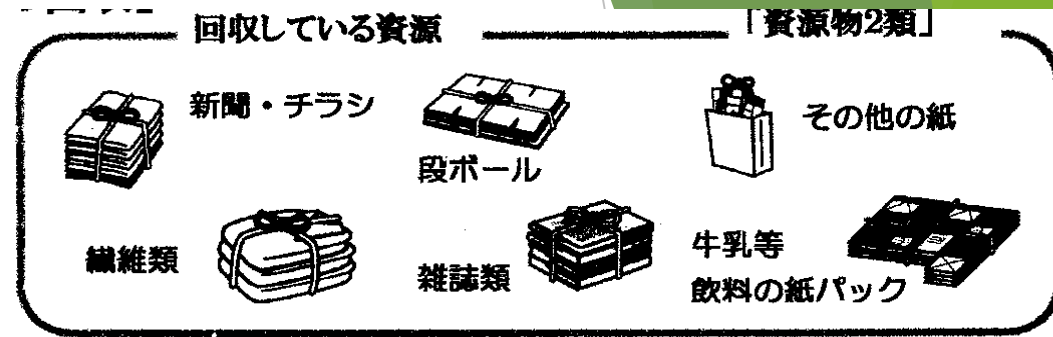


芝川小のポイント

① 日常的なリサイクル意識の高さ

- ・ リサイクルはテトラパックだけではない
- ・ 日常的にリサイクル

あくまでリサイクルの一部



アルミ缶

スチール缶

キャップ



芝川小のポイント

① 日常的なリサイクル意識の高さ

- ・ 学用品もリサイクル

学校を
再利用の場として
日常的に提案



名札

探検バッグ

算数セット

芝川小のポイント

②小さな力を大きな力に

「お手伝い係」

- ・カーテンの洗濯 1名
- ・配膳台カバーの洗濯 1名
- ・運動会の駐車場案内 1名
- ・芝友の集い前日準備 1名
- ・防犯パトロール 4名
- ・PTA総会準備 1名
- ・リサイクルデー 1名
- ・テトラパック回収 1名
- ・ベルマーク集計 それ以外全員

芝川小のポイント

②小さな力を大きな力に

- ▶ ベルマーク集計お手伝い 例えば30人のクラスだと...

委員（専門部）	5名
諸々のお手伝い	13名
<hr/>	
⇒ベルマーク集計お手伝い	12名
⇒40人クラスだと	22名も集まる！

・ベルマーク集計 それ以外全員

芝川小のポイント

②小さな力を大きな力に

▶ リサイクルデーのお手伝い

5 / 15 (火)
部員 10名
6 - 1 2名
(リサイクル・テトラパック)

6 / 15 (金)
部員 3名
6 - 2 2名

日付	担当部員	手伝い係	日付	担当部員	手伝い係
5/15(火)	全員	6 - 1	11/15(木)	6年	5 - 3
6/15(金)	6年	6 - 2	12/14(金)	1年	1 - 1
7/13(金)	1年	6 - 3	1/15(火)	5年	1 - 2
9/14(金)	全員	5 - 1	2/15(金)	6年	1 - 3
10/15(月)	5年	5 - 2	3/15(金)	1年	1 - 4
			4/15(月)	5年	

芝川小のポイント

②小さな力を大きな力に

- ▶ ベルマーク集計のお手伝い

例：1年1組 12名
⇒ 4人ずつ振り分け

1クラス2～4名

× 4クラス

× 2学年

= 25名～32名

⇒ 3日で80～90名

⇒ 3回でのべ約270名！！

		1年		2年	
6/12 (火)	1-1			2-1	甫
	1-2			2-2	香
	1-3			2-3	
	1-4			2-4	
6/15 (金)	1-1			2-1	
	1-2			2-2	
	1-3			2-3	
	1-4			2-4	
6/20 (水)	1-1			2-1	
	1-2			2-2	
	1-3			2-3	
	1-4			2-4	

芝川小のポイント

②小さな力を大きな力に

- ▶ 「できる範囲のお手伝い」 他にも...

- ・ホリデイクラブ

年4回 7月 1日(日) 草むしり、石拾い

9月 1日(日) 草むしり(少年団と協力)

9月29日(土) 運動会駐輪場案内

11月18日(日) ゴミ拾い(育成会と協力)

- ▶ 忙しい⇒重い仕事は「できない」
⇒これくらいなら「できる」

小さな「できる」を
集めよう！！

芝川小のベルマーク活動（まとめ）

- ① 日常的なリサイクル意識の高さ
- ② 小さな力を大きな力に

子どもたちのために

「あたりまえ」の積み重ねが「大きな実績」に

ご清聴ありがとうございました。