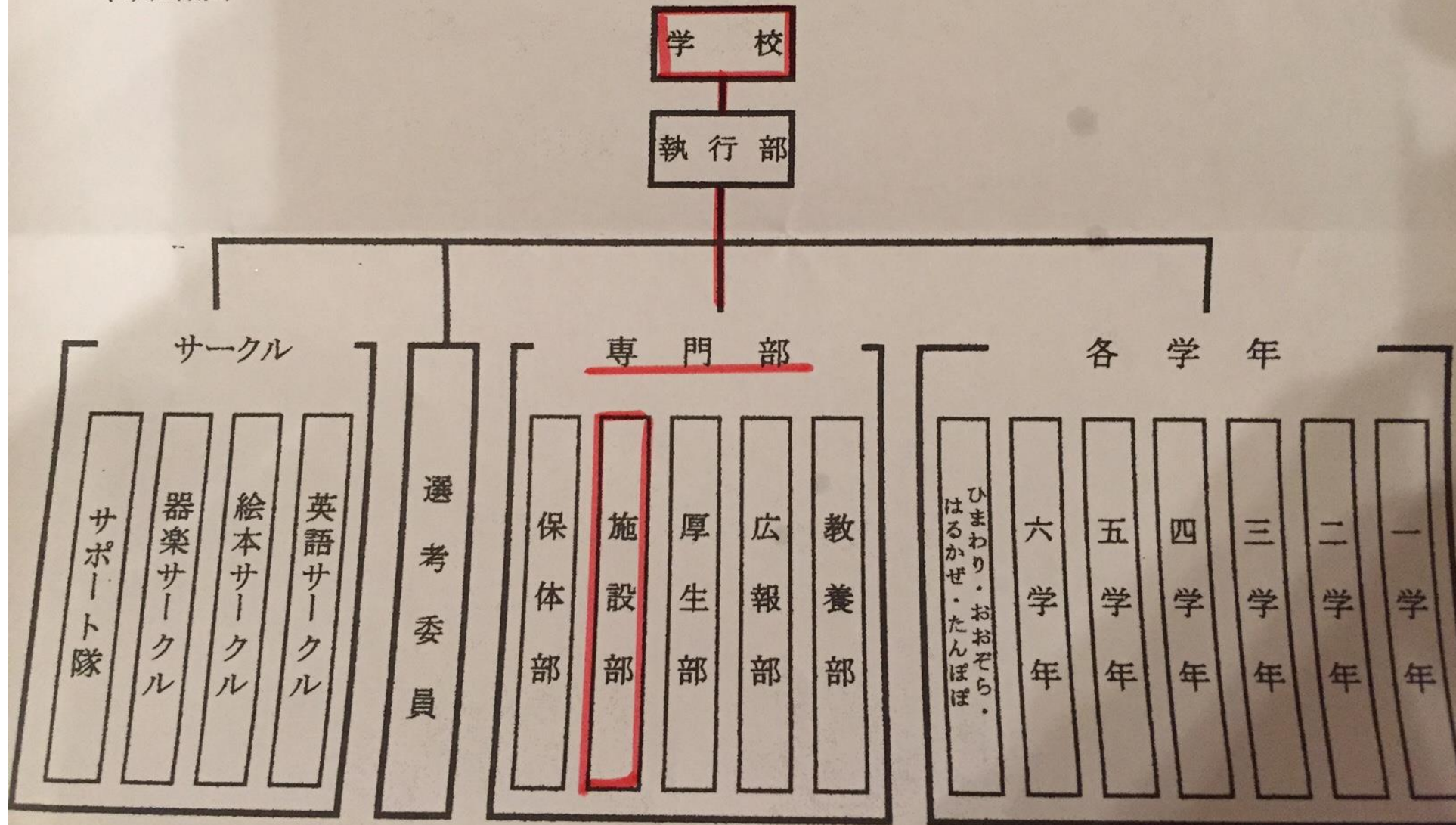


下関市立川中小学校

2018年ベルマーク運動説明会

川中小学校PTAの組織 (平成30年度)

(1)組織図



10枚ずつ
テープでまとめる



企業ごとに仕分け、集計




マーク番号 26		月分	年組
点数	枚数	合計点数	
2.	2	4.	
1.	3	3.	
0.5	5	2.5	
.		.	
.		.	
.		.	
.		.	
.		.	
.		.	
合計	10	9.5	

マーク番号 16		11月分	3年4組
点数	枚数	合計点数	
1.	2	2.	
.		.	
.		.	
.		.	
.		.	
.		.	
.		.	
.		.	
.		.	
合計	2	2.	

生徒配布用 茶封筒

ベルマーク袋

3年4組 名前 田中佑希乃

1学期	
2学期	
3学期	

- * ベルマーク収集週間に、ベルマークを入れて各クラスのベルマーク箱に入れてください。(1枚でも2枚でもかまいません。)
- * ベルマークがない場合は、袋のみベルマーク箱に入れてください。
- * ご協力ありがとうございます。



全校分ベルマーク、 企業別に



集計作業の様子①



集計の様子②



集計の様子③



集計の様子④



インクカートリッジや 紙パックの回収

